



Republika e Kosovës
Republika Kosova - Republic of Kosova



Komuna e Rahovecit



Plani për Mirëmbajtjen
e Hapësirave të Hapura Publike
2016-2021
Komuna e Rahovecit

**Plani për Mirëmbajtjen
e Hapësirave të Hapura Publike
2016-2021
Komuna e Rahovecit**

Ndërtimi i qyteteve gjithëpërfshirëse, të shëndetshme, funksionale, atraktive dhe produktive është ndoshta një nga sfidat më të mëdha të cilat qëndrojnë përballë njerëzimit në ditët e sotme. Pjesa më rëndësishme e enigmës për ta arritur këtë, mund të qëndrojë në hapësirat publike të cilat me të drejtë konsiderohen si zemra e zonave urbane.

Hapësirat e Hapura Publike (HHP) me një sërë funksionesh që ofrojnë ato, të projektuara mirë, të realizuara dhe të mirëmbajtura mirë, janë faktor i rëndësishëm për përfshirjen e grupeve shoqërore dhe për mirëqenien qytetare.

Falënderimet

Plani për Mirëmbajtjen dhe Plani për Investime në Hapësirat e Hapura Publike janë përgatitur nga grupi punues (GP) i komunës së Rahovecit, bartëse e të cilës është Drejtoria për Shërbime Publike në mbështetje dhe bashkëpunim të ngushtë me grupin koordinues (GK), zyrtarët e projektit si dhe konsulentët lokalë dhe ndërkombëtarë, përgjegjës të projektit DEMOS/Helvetas-Swiss Intercooperation i financuar nga Zyra Zvicerane për Bashkëpunim në Kosovë (SCO-K).

GP dhe GK për hartimin e Planit të Mirëmbajtjes dhe Planit të Investimeve në Hapësirat e Hapura Publike në komunën e Rahovecit kanë bërë identifikimin e hapësirave të hapura publike në terren si dhe planifikimin e aktiviteteve të nevojshme për mirëmbajtjen e tyre duke u bazuar në përvojën me komunat partnere lokale dhe në përvojën ndërkombëtare.

Grupi Punues

1. Muhamet Behra, DSHP – udhëheqës I grupit
2. Feim Fetoshi (ish drejtor i DSHP), DBZHR – anëtar
3. Sylejman Daka - anëtar
4. Shpejtim Mustafa - anëtar
5. Bjondina Rama - anëtar

Grupi Koordinues

1. Xhemali Haxhimustafa, nënkryetar i Komunës së Rahovecit
2. Muhamet Behra, drejtor i shërbimeve publike
3. Lulzim Sylejmani, drejtor për financa dhe buxhet

Ekipi përkrahës

1. Besnik Keka - këshilltar lokal
2. Teuta Jaha-Hoxha - zyrtare e projektit DEMOS/Helvetas-Swiss Intercooperation
3. Majlinda Jupolli - zyrtare e projektit DEMOS/Helvetas-Swiss Intercooperation

Lista e shkurtesave

DEMOS	Decentralization and Municipal Support / Programi për Decentralizim dhe Mbështetje Komunave
SCO-K	Swiss Cooperation Office in Kosovo / Zyra Zvicerane për Bashkëpunim në Kosovë
GIS	Geographical Information System / Sistemi i Informacionit Gjeografik
KKR	Kuvendi Komunal Rahovec
KR	Komuna Rahovec
HHP	Hapësirat e Hapura Publike
PMHHP	Plani i Mirëmbajtjes së Hapësirave të Hapura Publike
PIHHP	Plani i Investimeve në Hapësirat e Hapura Publike
PZhK	Plani Zhvillimor Komunal
PZhu	Plani Zhvillimor Urban
PrrU	Plani Rregullues Urban
DUPMM	Drejtoria për Urbanizëm, planifikim dhe mbrojtje të mjedisit
DSHP	Drejtoria për shërbime publike
DFB	Drejtoria për financacë dhe buxhet
DBZHR	Drejtoria për Bujqësi dhe zhvillim rural

Tabela e përmbajtjes

1. Hyrje	7
1.1. Profili i komunës së Rahovecit	7
1.2. Funksionet e HHP-ve	7
1.3. Fushëveprimi i Planit të Mirëmbajtjes së HHP-ve	8
1.4. Parimet udhëheqëse	8
1.5. Dokumentet referuese për përgatitjen e PMHP	9
2. Gjendja aktuale dhe analiza e HHP-ve	10
2.1. Gjendja e tanishme e HHP-ve	11
2.2. Kontratat aktuale për menaxhimin e HHP-ve	13
2.3. Shpenzimet operative për mirëmbajtjen e HHP-ve në tri vitet e kaluara.....	13
2.4. Të dhëna grafike dhe tabelore mbi HHP-të ekzistuese.....	14
2.5. Përshkrime të përgjithshme të aktiviteteve për fusha të ndryshme të mirëmbajtjes	16
3. Vizioni, objektivat dhe strategjia mbi HHP-të	17
3.1. Vizioni i Komunës së Rahovecit mbi HHP-të	17
3.2. Synimet dhe objektivat specifike	17
4. Plani Financiar	18
4.1. Nevoja për buxhet të ri për mirëmbajtje	20
4.2. Kostot e planifikuara të mirëmbajtjes së HHP-ve për periudhën 2016-2021.....	23
4.3. Rrjedha e parasë e kostove të mirëmbajtjes	24
5. Ndërgjegjësimi publik	26
5.1. Strategjia komunale dhe aktivitetet me komunitetin	26
6. Monitorimi dhe rishikimi	28
6.1. Plotësimi dhe revidimi i PMHHP	29
Shtojca 1	31
Shtojca 2	35
Shtojca 3	100
Shtojca 4	101

Lista e tabelave

Tab. 1 Analiza e sipërfaqeve për rekreacion pasiv dhe aktiv	11
Tab. 2 HHP-të pranë lapidarëve dhe pllakave përkujtimore	11
Tab. 3 Varreza të dëshmorëve dhe të martirëve	11
Tab. 4 Varrezat në zonen urbane dhe rurale	11
Tab. 5 Mirëmbajtja e HHP-ve në vitin 2013-2014.....	13
Tab. 6 Mirëmbajtja e HHP-ve në vitin 2015.....	13
Tab. 7 Lista e HHP të inventarizuara për ofrimin e shërbimeve të mirëmbajtjes për 2016-2021 ..	14
Tab. 8 Pasqyra përmbledhëse e mirëmbajtjes vjetore të HHP-ve	19
Tab. 9 Mirëmbajtja në bazë të kategorive kryesore	20
Tab. 10 Mirëmbajtja në bazë të kategorive kryesore (mujore).....	20
Tab. 11 Mirëmbajtja në bazë të kategorive kryesore (tremujore)	21
Tab. 12 Mirëmbajtja në bazë të kategorive kryesore (gjashtëmujore)	21
Tab. 13 Mirëmbajtja në bazë të kategorive kryesore (e shprehur në vlerë)	22
Tab. 14 Mirëmbajtja në bazë të kategorive kryesore	22
Tab. 15 Mirëmbajtja në bazë të kategorive kryesore (urbane e rurale).....	23
Tab. 16 Mirëmbajtja në bazë të prioriteteve	23
Tab. 17 Mirëmbajtja në bazë të kategorive të HHP-ve për periudhën 2016-2021	24
Tab. 18 Kostot vjetore të mirëmbajtjes së HHP-ve (në muaj)	24
Tab. 19 Mirëmbajtja në bazë të kategorive të HHP-ve (mujore).....	25
Tab. 20 Mirëmbajtja në bazë të kategorive të HHP-ve sipas tre-mujorëve	25
Tab. 21 Tabela përmbledhëse e HHP me detaje.....	33
Tab. 22 Forma tabelore e propozuar për monitorim.....	35
Tab. 23 Mirëmbajtja-Standardi i mirëmbajtjes sipas modelit 1	38
Tab. 24 Mirëmbajtja-Standardi i mirëmbajtjes sipas modelit 2	40

Lista e figurave

Fig. 1 HHP-të në zonën urbane në qendër të qytetit të Rahovecit.....	10
Fig. 2 Kostot e mirëmbajtjes në bazë të kategorive	21
Fig. 3 Pjesëmarrja e kategorive të HHP-ve.....	22
Fig. 4 Mirëmbajtja-Kostoja sipas vendbanimeve.....	23
Fig. 5 Rrjedha e parasë për vitin 2016	24

1. HYRJE

Rahoveci është komunë partnere në programin DEMOS, i financuar nga Qeveria Zvicerane gjegjësisht SCO-K (Swiss Cooperation Office in Kosovo / Zyra Zvicerane për Bashkëpunim në Kosovë) që implementohet nga Helvetas Swiss Intercooperation, ku ndër tjera është i orientuar edhe në mbështetje të identifikimit dhe krijimit të bazës së të dhënave të HHP-ve, krijimit dhe mirëmbajtjes së HHP-ve, vlerësimit, planifikimit, monitorimit të shërbimeve, zbatimit dhe ndërgjegjësimi publik.

1.1. Profili i komunës së Rahovecit

Territori i komunës së Rahovecit ka sipërfaqe prej 275,5 km², që shtrihet në regjionin e Gjakovës dhe ka një pozitë të mirë gjeografike. Në veri kufizohet me komunën e Klinës me distance rreth 45 km, në verilindje me komunën e Malishevës rreth 16 km, në juglindje me komunën e Suharekës rreth 17 km dhe atë të Mamushës, në jug me komunën e Prizrenit 32 km, dhe në perëndim me komunën e Gjakovës 24 km dhe në largësi nga kryeqendra e Kosovës (Prishtina) rreth 64 km. Ekzistojnë lidhje të mira komunikuese në mes të komunave. Në jugperëndim të komunës kalon magjistralla Prizren–Pejë dhe hekurudha Prizren–Pejë.

Bazuar në regjistrimin e vitit 2011, dihet se në komunën e Rahovecit jetojnë 56.208 banorë. Dendësia e popullsisë në komunën e Rahovecit është afërsisht 204 banorë në 1 km², ku 56.208 banorë jetojnë në një sipërfaqe prej 275,5 km². Kjo është një dendësi relativisht e lartë e popullsisë, e cila është më e larta nëse krahasohet me dendësinë e popullsisë në Kosovë.

Në Komunën e Rahovecit gjenden 35 vendbanime dhe një qendër urbane. Territori i komunës së Rahovecit ndahet në 35 zona kadastrale, përderisa në një zonë kadastrale gjendet një vendbanim, me përjashtim të Saroshit, i cili gjendet në zonën kadastrale të vendbanimit të Çifllakut.

Organizimi administrativ i komunës së Rahovecit është i bazuar në 8 qendra komunale dhe një qendër lokale. Rrugët urbane janë 30,6 ose 10,3% nga totali i përgjithshëm i rrugëve prej 751 km.

1.2. Funksionet e HHP-ve

- Përjetim i natyrës: një mundësi për qytetarët që të përjetojnë mjediset e pasura dhe natyrore, kulturore, arkeologjike, etj.;
- Rekreacion: ofrim i mundësive të llojllojshme për rekreacion në mjedise natyrore; ecje, vrapim, çiklizëm, tubime shoqërore, ngjarje kulturore;
- Edukim: HHP-të mund të shërbejnë edhe si klasa natyrore me mundësi mësimi dhe hulumtimi me nxënës dhe fëmijë të grupmoshave të ndryshme;
- Projektim urban: mjediset përgjatë HHP-ve karakterizohen me kufizime në zhvillimet ndërtimore dhe ofrojnë peizazhe dhe vizura të mira, definojnë kufijtë urban, si dhe dekurajojnë zgjerimet e pakontrolluara urbane;
- Krijim i trashëgimisë: ruajtja e tipareve të rëndësishme të mjedisit natyror të qytetit të Rahovecit është prioritet i lartë për qytetarët dhe për ambiciet programore lidhur me shtretërit e lumenjve,

korridoret e gjelbra, ato hekurudhore, rrugore, etj.;

- Organizime kulturore, edukim i publikut për ruajtjen e natyrës, ambientit dhe ngritjen e ndërgjegjes qytetare;
- Funksione rregulluese klimatike, ruajtja e llojlojshmërisë së florës dhe faunës, balancim i CO₂, motivim dhe inspirim për kulturë, art, etj.

1.3. Fushëveprimi i Planit të Mirëmbajtjes së HHP-ve

Me Hapësira të Hapura Publike (HHP) të përfshira në këtë plan nënkuptohen të gjitha sipërfaqet publike me rëndësi për zhvillimin e jetës shoqërore dhe publike në qytetin e Rahovecit, si: parket, sheshet, hapësirat për parkim automjetesh, trotualet, varrezat dhe hapësirat përreth objekteve sakrale dhe monumentale, përfshirë ndriçimin publik brenda tyre.

Qëllimi i Planit të Mirëmbajtjes (PM) është që qartas t'i definojë nevojat/kërkesat dhe veprimet e qeverisjes lokale dhe drejtorive gjegjëse komunale për t'i mirëmbajtur HHP-të në një nivel standard të dëshirueshëm. Ai është i menduar që ta mundësojë identifikimin, justifikimin dhe definimin e prioritetëve të nevojshme për mirëmbajtjen e HHP-ve.

Plani është i hartuar për periudhën afatmesme 2016-2021, është i përmirësueshëm dhe mund të plotësohet e të përditësohet për çdo vit dhe në baza empirike pas analizës së realizimit të tij në vitin paraprak

1.4. Parimet udhëheqëse

Këtu më poshtë janë përmendur disa nga parimet udhëheqëse për menaxhimin dhe mirëmbajtjen e HHP-ve si procese ligjore dhe të planifikimit të komunitetit bazuar në strategjinë mbi HHP-të si pjesë vitale e kornizës së zhvillimit lokal, me qëllim të përmirësimit dhe ruajtjes së karakterit të hapësirave në të cilat qytetarët jetojnë, veprojnë dhe kalojnë kohën e tyre të lirë.

- Mirëmbajtja e të gjitha HHP-ve në gjendje të mirë dhe funksionale;
- Shpërndarja e njëtrajtshme e HHP-ve në të gjitha vendbanimet, qofshin ato formale apo joformale;
- Adresimi i drejtë i të gjitha çështjeve projektuese dhe operative lidhur me nevojat për mirëmbajtjen e HHP-ve;
- Standardizimi i mirëmbajtjes së rregullt. Në të ardhmen e afërt mund pritët që të vendoset një sistem relativisht i normalizuar dhe i njëjti të adaptohet qoftë për planifikim, për rishikim të kërkesave plotësuese në mirëmbajtje apo për zhvillimin e hapësirave të reja publike.

Zonat/fushat e mirëmbajtjes së HHP-ve të rekomanduara për standardizim në këtë dhe në dokumentet e përditësuara deri në normalizimin e pritët gjatë cikleve të ardhshme të projektit:

- Mirëmbajtja e gjelbërimit (të ulët, të mesëm, të lartë);
- Mirëmbajtja e ambienteve të ndërtuara (sheshe, shtigje për këmbëesorë dhe sipërfaqe të shtrura);
- Mirëmbajtja e hapësirave për parkim automjetesh;

- Mirëmbajtja e rrethojave të HHP-ve;
- Mirëmbajtja e ndriçimit publik në kuadër të HHP-ve;
- Mirëmbajtja e varrezave.

Përshkrime standarde në formë të specifikimeve teknike për fusha të ndryshme të mirëmbajtjes së HHP-ve janë pjesë përbërëse e këtij dokumenti (Shtojca).

Për shkak të gjendjes aktuale jo të mirë, planifikimi për riparime kapitale është i përfshirë në planin e investimeve dhe është dokument që i paraprirë planit të mirëmbajtjes dhe i njëjti është përpiluar pas incizimit në detaje të gjendjes aktuale të HHP-ve në qytet.

1.5. Dokumentet referuese për përgatitjen e PMHP

Parimet bazohen në dokumentet e hartuara edhe të planifikuara në parimet e mundësisë së shumë llojshmërisë së shfrytëzimit. Komuna e Rahovecit e ka të miratuar Planin Zhvillimor Komunal, si dhe është në proces Planit Rregullues i hollësishëm për “Qendrën e Vjetër të Qytetit”. Disa nga dokumentet në kuadër të kornizës ligjore në të cilat është referuar përgatitja e këtij plani:

- Plani Zhvillimor Komunal (PZHK), i miratuar në vitin 2013;
- Ligji Nr. 03/L-040 për Vetëqeverisjen Lokale, Gazeta Zyrtare e RK / Prishtinë: viti III / Nr. 28 / 04 qershor 2008, Neni 17, paragrafi p, Ofrimi dhe mirëmbajtja e parqeve dhe hapësirave publike;
- Ligji Nr. 04/L174 për Planifikimin Hapësinor;
- Ligji Nr. 03/L-025 për Mbrojtjen e Mjedisit ;
- Rregullorja për shërbime komunale dhe emergjencë 01 Nr. 1676 të datës 30.03.2012;
- Rregullorja për menaxhimin e mbeturinave në komunën e Rahovecit me 01 Nr. 239 të datës 30.01.2015.

2. GJENDJA AKTUALE DHE ANALIZA E HHP-VE

Më poshtë është paraqitur një pjesë e hartës së qytetit, zona e ngushtë e qendrës ku HHP-të ekzistuese kryesisht janë të grupuara.

Rezultatet e këtij inventarizimi të detajuar janë paraqitur në hartat tematike të krijuara në QGIS si dhe në formë tabelore (aneks), të punuara gjatë sesioneve të rregullta me konsulentët të programit DEMOS. Në të njëjtat janë paraqitur HHP-të me veçoritë sipas tipologjisë, madhësisë, kualitetit, si dhe sipas frekuentimit nga ana e qytetarëve.

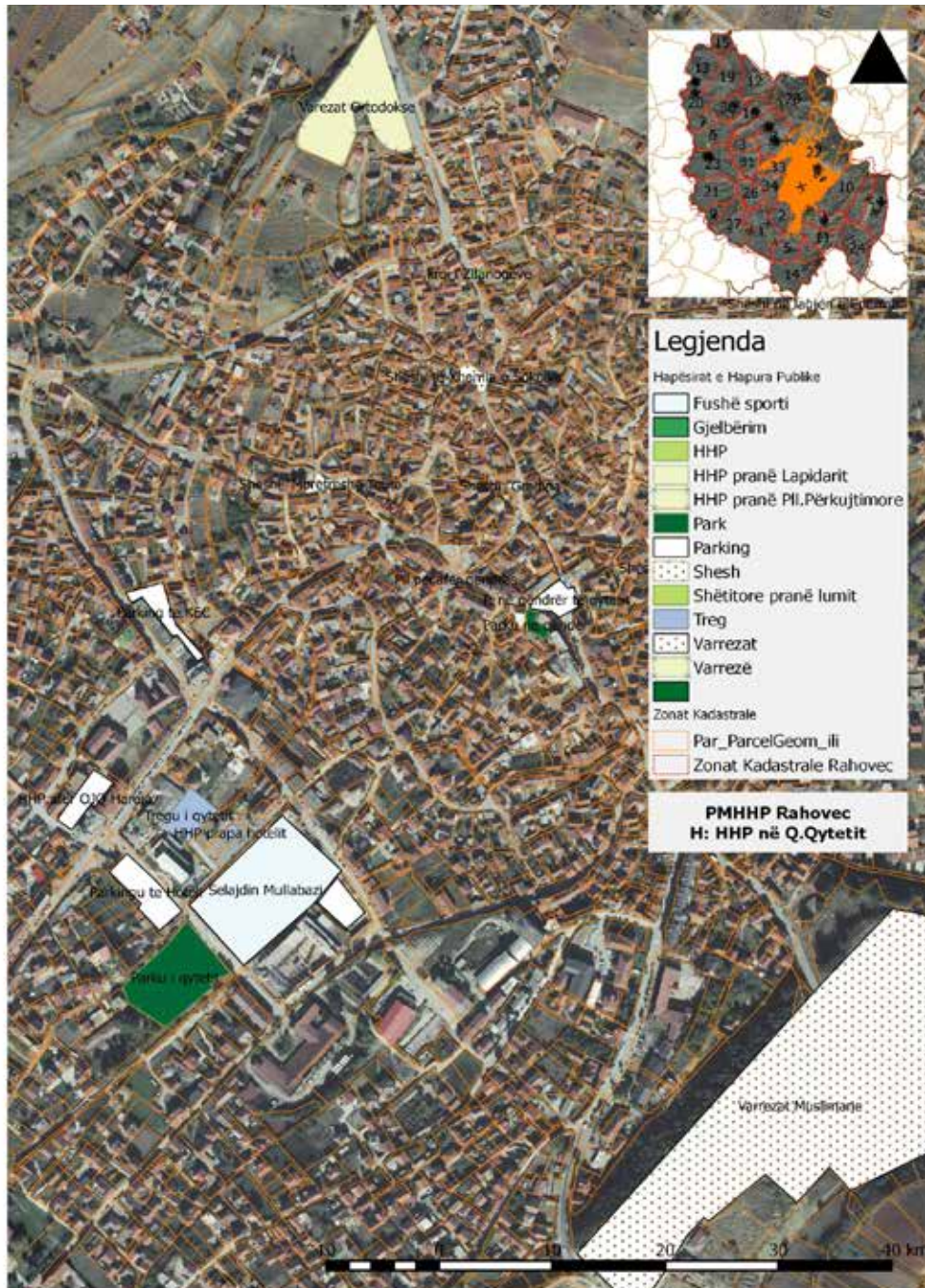


Fig. 1 HHP-të në zonën urbane në qendër të qytetit të Rahovecit

2.1. Gjendja e tanishme e HHP-ve

Një inspektim në detaje është ndërmarrë nga ana e grupit punues për të evidentuar dhe përditësuar inventarin e HHP-ve, për t'i matur sipërfaqet, si dhe për ta vlerësuar gjendjen aktuale të tyre në komunën e Rahovecit. Kjo ishte faza e parë e vlerësimit sistematik, promovimit dhe zhvillimit të Hapësirave të hapura publike në zonën urbane të qytetit.

Rezultatet e këtij inventarizimi të detajuar janë paraqitur në hartat tematike të krijuara në QGIS si dhe në formë tabelore (shtojca 1 dhe 2 në këtë dokument), të punuara gjatë sesioneve të rregullta me konsulentët e programit DEMOS. Në të njëjtat janë paraqitur HHP-të me atributet sipas tipologjisë, madhësisë, kualitetit, si dhe sipas frekuentimit nga ana e qytetarëve.

Të dhënat mbi sipërfaqet aktuale të HHP-ve

Sa i përket sipërfaqeve aktuale të HHP-ve në qytetin e Rahovecit, nga inventarizimi i sipërpërmendur janë marrë të dhëna mbi sipërfaqet e hapësirave në raport me numrin e banorëve, të cilat janë treguar në tabelat në vijim.

Tab. 1 Analiza e sipërfaqeve për rekreacion pasiv dhe aktiv

HHP-të sipas tipologjisë	Sipërfaqja në m ²	Nr. i banorëve	Sip. e HHP-ve në m ² / ban.
Parqe/gjelbërime	6.944	56.208	0,12
Sheshe	865	56.208	0,01
Shëtitore pranë lumit	3.100	56.208	0,05
Gjithsej HHP në m ²	10.909	56.208	0,19

Tab. 2 HHP-të pranë lapidarëve dhe pllakave përkujtimore

HHP-të sipas tipologjisë	Sipërfaqja në m ²
HHP-të pranë lapidarëve	44
HHP-të pranë pllakave përkujtimore	4.552
	4.596

Tab. 3 Varreza të dëshmorëve dhe të martirëve

HHP-të sipas tipologjisë	Sipërfaqja në m ²
Varreza të dëshmorëve	7.528
Varreza të martirëve	4.750
Gjithsej në m ²	12.278

Tab. 4 Varrezat në zonën urbane dhe rurale

HHP-të sipas tipologjisë	Sipërfaqja në m ²
Varreza në zonën urbane	99.921,5
Varreza në zonën rurale	147.997
Gjithsej në m ²	247.918,5

Sipërfaqe të ndërtuara dhe të tjera të cilat nuk janë trajtuar në plan dhe të cilat duhet të plotësohen në revidimin e planit janë:

- Terrenet sportive;
- Shtigjet për këmbësorë;
- Parkingjet;
- Tregjet e gjelbra.

Nga tabelat më lart, është evidente se standardet lokale ekzistuese nuk përkojnë me ato projektuese dhe të synuara për HHP (sheshe, parqe dhe rekreacion), ndërsa gjendja e tanishme në përgjithësi mund të përshkruhet si në vijim:

- Sipërfaqja aktuale e HHP-ve për rekreacion aktiv dhe pasiv është 0,19 m²/banorë.
- Gjendja aktuale (vendndodhja e HHP-ve) në aspektin e qasjes, me fokus në largësinë (distançë – kohë); megjithëse ende nuk është bërë ndonjë analizë në aspektin e rrezes së mbulimit me HHP, nga vërtetimet e përgjithshme është e qartë se hapësirat ekzistuese në përgjithësi janë të koncentruara në qendër. Ato nuk mbulojnë zonat urbane larg qendrës së qytetit.
- Në këtë moment nuk mund të pohohet se ato vërtetë janë të mjaftueshme dhe të ndërlidhura mirë, mirëpo është synim i komunës së Rahovecit që në një plan afatgjatë të ofrojë të njëjtat në një nivel standard të dëshirueshëm.

Standardet e synuara/të parapara në planet komunale janë adaptuar edhe në PMHP; qeveria komunale synon të ofrojë HHP për rekreacion aktiv dhe pasiv në numër dhe sasi të mjaftueshme për t'i plotësuar nevojat me përmbajtje natyrore, sheshe, shtigje, hapësira të tjera të shpërndara në aspektin hapësinor, ashtu që ato të jenë afër qytetarëve. Standardi i synuar kuantitativ i HHP-ve në plan afatgjatë është 7-10 m²/banorë.

Cilësia e HHP-ve ekzistuese

Standardet kualitative; HHP-të kualitative promovojnë ruajtjen e shëndetit fizik dhe mendor. Mundësia për aktivitete fizike, qofshin ato aktive apo pasive, për pjesëmarrësit do të jetë e dobishme si në aspektin fizik, shoqëror dhe psikologjik, duke rezultuar në reduktim të tensionit - stresit të përditshëm, në promovimin e jetës së shëndoshë të qytetarëve si dhe në stabilitetin e lagjeve.

Është vlerësim i përgjithshëm se në mungesë të një plani adekuat por edhe të kapaciteteve buxhetore të kufizuara, HHP-të në të kaluarën nuk janë mirëmbajtur në nivel të duhur.

Shfrytëzimi i HHP-ve ekzistuese

Sipas përdorimit, HHP-të në përgjithësi janë klasifikuar në ato me përdorim të shpeshtë, si parqet dhe hapësirat gjelbëruese në zonën e ngushtë të qendrës, me shfrytëzim mesatar, dhe HHP të cilat nuk përdoren fare.

2.2. Kontratat aktuale për menaxhimin e HHP-ve

Në të kaluarën si edhe tani, mirëmbajtja e HHP-ve është bërë me kontrata shërbimesh të dhëna operatorëve të kontraktuar nga jashtë, gjegjësisht, kontrata kornizë me afat trevjeçar.

Të njëjtat menaxhohen nga zyrtari i angazhuar për mbikëqyrjen e projekteve të infrastrukturës. Nga defektet e shumta të identifikuar në to, mund të përmenden:

- a. mangësi në ndarjen e zonave/fushave të mirëmbajtjes;
- b. mangësi në aktivitetet e parapara të mirëmbajtjes;
- c. përkrahje jokoncize të aktiviteteve të mirëmbajtjes;
- d. mungesë e specifikimeve teknike;
- e. mangësi në planifikim dhe në dinamikë të mirëmbajtjes, etj.

Mangësitë e përmendura më lart kanë vënë në pyetje edhe relevanten e çmimeve të ofertuar në kontratat e mëhershme, ndërsa si pasojë, edhe monitorimi i mirëmbajtjes ka mundur të jetë i vështirësuar.

2.3. Shpenzimet operative për mirëmbajtjen e HHP-ve në tri vitet e kaluara

Nga analiza e kontratave të mëhershme, të dhënat mbi çmimet njësi për mirëmbajtjen e HHP-ve janë paraqitur në tabelën në vijim:

Tab. 5 Mirëmbajtja e HHP-ve në vitin 2013-2014

HHP-të sipas tipologjisë	Njësia / m ²	Çmimi njësi mes. €/m ²	Çmimi i mirëmbajtjes së HHP-ve
Parqe dhe H. gjelbëruese	4.917,5	/	/
Sheshe	120	/	/
Shëtitore dhe shtrat i lumit	1,878	/	/
Sipërfaqe me drurende	655	/	/
HHP pranë pllakave përkujtimore, shtatoreve dhe komplekseve memoriale	5.202,45	/	/
Varreza	9.479	/	/
Gjithsej për mirëmbajtjen e HHP-ve (vlera e kontratës)			16.231,15 euro

Tab. 6 Mirëmbajtja e HHP-ve në vitin 2015

HHP-të sipas tipologjisë	Njësia / m ²	Çmimi njësi mes. €/m ²	Çmimi i mirëmbajtjes së HHP-ve
Parqe dhe H. gjelbëruese	4.917,5	0,50 €	2.455,20 €
Sheshe	120	0,40 €	48,00 €
Shëtitore dhe shtrat i lumit	1.878	0,40 €	751,20 €
Sipërfaqe me drurende	655	0,40 €	262,00 €
HHP pranë pllakave përkujtimore, shtatoreve dhe komplekseve memoriale	5.202,45	0,65 €	3.363,07 €
Varreza	9.479	0,60 €	5.687,40 €
Gjithsej për mirëmbajtjen e HHP-ve (vlera e kontratës)			14.090,07 €

2.4. Të dhëna grafike dhe tabelore mbi HHP-të ekzistuese

Të dhënat tabelore nga planifikimi i mirëmbajtjes së hapësirave të hapura publike (HHP) për tipologjitë e caktuara në periudhën afatmesme 2016-2021 janë dhënë në tabelën në vijim:

Tab. 7 Lista e HHP të inventarizuara për ofrimin e shërbimeve të mirëmbajtjes për 2016-2021

Nr.	ID	Emri	Prioriteti	Zona	Kategoria
1	2	Parku dhe sip. gjelbëruese te rrethi në qendër	Prioritet i lartë	Urbane	Park
2	38	Parku te ndërtesat te KEK-u, tek semaforët	Prioritet i lartë	Urbane	Park
3	41	Parku në qendër të Fortesës	Prioritet i lartë	Rurale	Park
4	42	Parku në qendër të Xërxës	Prioritet i lartë	Rurale	Park
5	55	Parku në qendër të Drenocit	Prioritet i lartë	Rurale	Park
6	56	Parku në Palluzhë	Prioritet i lartë	Rurale	Park
7	3	Rrethi në hyrje të qytetit	Prioritet i lartë	Urbane	Gjelbërim
8	39	Maja e Shkodranit	Prioritet i lartë	Urbane	Gjelbërim
9	40	Rrethi në Apterushë	Prioritet i lartë	Rurale	Gjelbërim
10	43	Rrethi në Krushë të Madhe	Prioritet i lartë	Rurale	Gjelbërim
11	45	Gjelbërimi te shkolla "4 Dëshmorët" në Ratkoc	Prioritet i lartë	Rurale	Gjelbërim
12	46	Gjelbërimi në rrugën "Xhelal Hajda-Toni"	Prioritet i lartë	Urbane	Gjelbërim
13	47	Gjelbërimi në rrugën "Xhevat Kasapi"	Prioritet i lartë	Urbane	Gjelbërim
14	48	Gjelbërimi në rrugën "Avdullah Bugari"	Prioritet i lartë	Urbane	Gjelbërim
15	53	Gjelbërimi në rrugën "Xhelal Hajda-Toni" te Komuna	Prioritet i lartë	Urbane	Gjelbërim
16	54	Sheshi tek Vrella në qendër	Prioritet i lartë	Urbane	Shesh
17	66	Sheshi "Mbretëresha Teutë"	Prioritet i lartë	Urbane	Shesh
18	67	Mirëmbajtja e Duhllos	Prioritet i ultë	Rurale	Shtrat lumi
19	68	Mirëmbajtja e Rimnikut në Fortesë	Prioritet i ultë	Rurale	Shtrat lumi
20	50	Mirëmbajtja e lumit në Ratkoc	Prioritet i ultë	Rurale	Shtrat lumi
21	51	Lapidari i dëshmorëve Visar Hoti dhe Safet Latifi	Prioritet i mesëm	Urbane	HHP pranë lapidarit
22	4	Lapidari i dëshmorëve në rrugën Fortesë-Celinë	Prioritet i mesëm	Rurale	HHP pranë lapidarit
23	5	Pllaka përkujtimore te "Kroi i Haxhisë"	Prioritet i mesëm	Urbane	HHP pranë pllakës përkujtimore
24	6	Pllaka përkujtimore e dëshmorit Agim Qelaj	Prioritet i mesëm	Urbane	HHP pranë pllakës përkujtimore
25	8	Pllaka përkujtimore te "Qëndresa"	Prioritet i mesëm	Urbane	HHP pranë pllakës përkujtimore
26	9	Pllaka përkujtimore në Hamovc	Prioritet i mesëm	Urbane	HHP pranë pllakës përkujtimore
27	10	Pllaka përkujtimore e Tonic dhe Micit në Apterushë	Prioritet i mesëm	Rurale	HHP pranë pllakës përkujtimore
28	12	Pllaka përkujtimore te shkolla në Gexhë	Prioritet i mesëm	Rurale	HHP pranë pllakës përkujtimore
29	13	Pllaka përkujtimore te shkolla në Malësi të Vogël	Prioritet i mesëm	Rurale	HHP pranë pllakës përkujtimore
30	19	Pllaka përkujtimore te B. Bekteshi Apterushë	Prioritet i mesëm	Rurale	HHP pranë pllakës përkujtimore
31	20	Pllaka përkujtimore në Dabidol	Prioritet i mesëm	Rurale	HHP pranë pllakës përkujtimore

32	22	Pllaka përkujtimore në Palluzhë	Prioritet i mesëm	Rurale	HHP pranë pllakës përkujtimore
33	24	Pllaka përkujtimore te sholla në Drenoc	Prioritet i mesëm	Rurale	HHP pranë pllakës përkujtimore
34	25	Pllaka përkujtimore “Bedrush Gashi” Drenoc	Prioritet i mesëm	Rurale	HHP pranë pllakës përkujtimore
35	28	Pllaka përkujtimore “Dëshmorët e 90” në Brestoc	Prioritet i mesëm	Rurale	HHP pranë pllakës përkujtimore
36	30	Pllaka përkujtimore e dëshmorëve në Hoqë të Vogël	Prioritet i mesëm	Rurale	HHP pranë pllakës përkujtimore
37	31	Pllaka përkujtimore në kodër të fshatit në Nagac	Prioritet i mesëm	Rurale	HHP pranë pllakës përkujtimore
38	32	Pllaka përkujtimore në kodër të f. në Krushë të Madhe	Prioritet i mesëm	Rurale	HHP pranë pllakës përkujtimore
39	33	Pllaka përkujtimore në kodër të fshatit në Krushë të Madhe - Ragip Hoti	Prioritet i mesëm	Rurale	HHP pranë pllakës përkujtimore
40	35	Pllaka përkujtimore në kodër të Zatriqit	Prioritet i mesëm	Rurale	HHP pranë pllakës përkujtimore
41	36	Pllaka përkujtimore e dëshmorit Sakip Bellaqa në Fortesë	Prioritet i mesëm	Rurale	HHP pranë pllakës përkujtimore
42	37	Pllaka përkujtimore e dëshmorit Gani Paqarizi në Fortesë	Prioritet i mesëm	Rurale	HHP pranë pllakës përkujtimore
43	49	Pllaka përkujtimore e dëshmorit Milaim Krasniqi	Prioritet i mesëm	Urbane	HHP pranë pllakës përkujtimore
44	52	Pllaka përkujtimore te shkolla në Denjë	Prioritet i mesëm	Rurale	HHP pranë pllakës përkujtimore
45	58	Pllaka përkujtimore Fortesë-Pataqan	Prioritet i mesëm	Rurale	HHP pranë pllakës përkujtimore
46	59	Varrezat e qytetit të Rahovecit - varrezat ortodokse	Prioritet i ultë	Urbane	Varrezë
47	60	Varrezat në Drenoc	Prioritet i ultë	Rurale	Varrezë
48	61	Varrezat e Berishëve në Drenoc	Prioritet i ultë	Rurale	Varrezë
49	62	Varrezat në Ratkoc	Prioritet i ultë	Rurale	Varrezë
50	63	Varrezat në Krushë të Madhe I	Prioritet i ultë	Rurale	Varrezë
51	64	Varrezat në Xërxë	Prioritet i ultë	Rurale	Varrezë
52	57	Varrezat në Fortesë	Prioritet i ultë	Rurale	Varrezë
53	7	Varrezat e qytetit të Rahovecit - varrezat myslimane	Prioritet i ultë	Urbane	Varrezë
54	11	Varrezat e dëshmorëve dhe martirëve në Rahovec	Prioritet i lartë	Urbane	Varrezë e dëshmorëve
55	14	Varrezat e dëshmorëve në Reti të Epërme	Prioritet i lartë	Rurale	Varrezë e dëshmorëve
56	15	Varrezat e dëshmorëve në Apterushë	Prioritet i lartë	Rurale	Varrezë e dëshmorëve
57	16	Kompleksi te shkolla “4 Dëshmorët” në Ratkoc	Prioritet i lartë	Rurale	Varreze e dëshmorëve
58	17	Varrezat e dëshmorëve në Ratkoc	Prioritet i lartë	Rurale	Varrezë e dëshmorëve
59	18	Varrezat e dëshmorëve në Denjë	Prioritet i lartë	Rurale	Varrezë e dëshmorëve

60	21	Varrezat e martirëve në Denjë	Prioritet i lartë	Rurale	Varrezë e dëshmorëve
61	23	Varrezat e martirëve në Pastasel	Prioritet i lartë	Rurale	Varrezë e dëshmorëve
62	26	Varri i dëshmorit Milaim Krasniqi në Pastasel	Prioritet i lartë	Rurale	Varrezë e dëshmorëve
63	27	Varrezat e martirëve në Hoqë të Vogël	Prioritet i lartë	Rurale	Varrezë e dëshmorëve
64	29	Varrezat e martirëve në Brestoc	Prioritet i lartë	Rurale	Varrezë e dëshmorëve
65	34	Varrezat e dëshmorëve te xhamia në Nagac	Prioritet i lartë	Rurale	Varrezë e dëshmorëve
66	44	Varrezat e martirëve dhe varrezat në Celinë	Prioritet i lartë	Rurale	Varrezë e dëshmorëve
67	65	Varri i dëshmorit në Senoc	Prioritet i lartë	Rurale	Varrezë e dëshmorëve
68	69	Kompleksi memorial në Krushë të Madhe	Prioritet i lartë	Rurale	Varrezë e martirëve
69	70	Pllaka përkujtimore në Nagac – afër shkollës	Prioritet i mesëm	Rurale	Pllakë përkujtimore
70	1	Hapësira skaj mali në Nagac	Prioritet i mesëm	Rurale	Park

2.5. Përshkrime të përgjithshme të aktiviteteve për fusha të ndryshme të mirëmbajtjes

- a. Në aktivitetet e pastrimit përfshihen: grumbullimi dhe largimi i mbeturinave dhe gjetheve, pastrimi i kanaleve të kullimit, pastrimi e grafitëve, i shtigjeve dhe sipërfaqeve të ndërtuara (me kubëza betoni, asfalt, beton, fontana, vepra arti, etj).
- b. Në aktivitetet e hortikulturës përfshihen: ujitja, kositja, mbjellja, plehërimi, ajrosja, dezinfektimi, mirëmbajtja e gjelbërimit të ulët, të mesëm, të lartë, etj.
- c. Në aktivitetet e mirëmbajtjes së ambientit të ndërtuar në kuadër të HHP-ve janë: mirëmbajtje/ riparime të vogla në shtigje, sipërfaqe të ndërtuara, mobilieri urbane, kënde për lojëra fëmijësh, fontana, sisteme të ujitjes, mirëmbajtje për skulptura dhe vepra të tjera arti, mirëmbajtje e ndriçimit publik, etj.

3. VIZIONI, OBJEKTIVAT DHE STRATEGJIA MBI HHP-TË

3.1. Vizioni i Komunës së Rahovecit mbi HHP-të

Vizioni për komunën e Rahovecit është i përcaktuar në Strategjinë e Zhvillimit Ekonomik Lokal si dhe në Planet Zhvillimore Komunale dhe Urbane. I njëjti përcakton pritshmëritë në terma afatgjatë për qytetin në shumë fusha të rëndësishme zhvillimore, njëra nga të cilat është edhe ajo e HHP-ve për të cilat gjithashtu parashihet një vizion i synuar të arrihet sipas strategjisë gjegjëse edhe në kuadër të PZhK; *“Qendër me vlera të trashëgimisë natyrore dhe kulturore dhe sigurim i ambientit të qëndrueshëm urban”*.

Në mënyrë që të ofrojë vizionin për HHP-të në komunën e Rahovecit, grupi punues në konsultim me grupin koordinues si dhe me grupe qytetarësh, në debate publike ka zhvilluar objektivat e përgjithshme në vijim si dhe strategjinë për arritjen e tyre:

- i. Të ofrojë hapësira publike me qasje të mirë, të ndërlidhura mirë, shumëfunktionale dhe të dallueshme/identifikuese.
- ii. Të menaxhojë me kualitetin e HHP-ve në mënyrë që të sigurojë që ato të jenë tërheqëse dhe të sigurta për të gjithë shfrytëzuesit.
- iii. Të mbështesë dhe të promovojë në mënyrë aktive partneritetin publiko-privat dhe përfshirjen e komunitetit. Mbështetja dhe partneriteti si nga aspekti i vetëdijesimit, ruajtja e HHP-ve ashtu edhe pjesëmarrja aktive dhe konsultimi i qytetarëve në planifikim të HHP-ve të reja në përputhshmëri me nevojat e komunitetit – *(kërkesë nga debati publik i përmendur më lart)*.

3.2. Synimet dhe objektivat specifike

Synimi 1 – Ngritja e cilësisë së HHP-ve ekzistuese

- Objektivi 1: Ngritja e nivelit të mirëmbajtjes dhe përmirësimi i cilësisë së HHP-ve në periudhën afatmesme 2016 – 2021 nëpërmjet zbatimit të planit të hartuar.

Synimi 2 – Promovimi i HHP-ve

- Objektivi 1: Sensibilizimi i komunitetit për mirëmbajtjen e HHP-ve në periudhën afatmesme 2016-2021.

Synimi 3 - Rigjallërimi HHP-ve ekzistuese

- Objektivi 1: Deri në fund të vitit 2016, të rigjallërohen 3.000 m² parqe ekzistuese;
- Objektivi 2: Deri në fund të vitit 2017, të rigjallërohen 5.000 m² parqe ekzistues;
- Objektivi 3: Deri në vitin 2021, të rigjallërohen rreth 20.000 m² parqe dhe hapësira gjelbëruese.

Synimi 4 - Investimet në HHP-të e reja

- Objektivi 1: Deri në vitin 2021 do të krijohen korridore të gjelbra me rreth 1.300 copë drurë të mbjellë përgjatë trotuareve dhe hapësirave përreth.

- Objektivi 2: Krijimi i HHP-ve të reja me sipërfaqe rreth 15.000 m² deri në vitin 2018, të cilat do të kontribuonin në rritjen e standardit sasior me 1,2 m²/ban. dhe atë në rrugët si:
 - Rruga “28 Nëntori”;
 - Rruga “28 Nëntori II”;
 - Rruga “Gëzim Hamza I”;
 - Rruga “Gëzim Hamza II”;
 - Rruga “Mizair Isma”;
 - Trotuaret tek “Rruga e UÇK-së I”;
 - Trotuaret tek “Rruga e UÇK-së II”.

4. PLANI FINANCIAR

Plani vjetor i mirëmbajtjes është i bazuar në planifikimet aktuale buxhetore të komunës së Rahovecit, me synim të përmirësimit të cilësisë së HHP-ve. Pikënisja e Planit Financiar është të mundësohet mbulimi i kostove të mirëmbajtjes për aktivitetet e planifikuara vjetore të mirëmbajtjes. Plani për mirëmbajtjen për periudhën e planit 2016-2021 përfshin të gjitha hapësirat publike ekzistuese po ashtu edhe të gjitha kostot e mirëmbajtjes së HHP-ve të cilat do të ndërtohen si pjesë e Planit Investiv për periudhën 2016-2021.

Në vitin 2016 gjithësej janë inventarizuar shtatëdhjet (70) Hapësira të hapura publike në territorin e komunës së Rahovecit, ku vlera e përlogaritur e kostove vjetore e hapësirave të mirëmbajtura është 25.130 euro ndërsa vlera mesatare mujore e kostove të mirëmbajtjes është 2.094 euro.

Në kuader të HHP kemi:

- **Ambienti i ndërtuar:** kosto e mirëmbajtjes është në vlerë prej 6.129 euro (24,4% prej totalit të kostove vjetore);
- **Aktivitetet e pastrimit:** kosto e mirëmbajtjes është në vlerë prej 13.330 euro (53% prej totalit të kostove vjetore);
- **Aktivitetet e hortikulturës:** kosto e mirëmbajtjes është në vlerë prej 5.675 euro (22,6% prej totalit të kostove vjetore).

Tab. 8 Pasqyra përmbledhëse e mirëmbajtjes vjetore të HHP-ve

Numri i Hapësirave **68**
Vlera e vjetore e mirëmbajtjes **25,130**
Vlera e mesatare mujore e mirëmbajtjes **2,094.15**

Ndarja e mirëmbajtjes ne kategori	Euro	Në % Euro	Ne/ m ²	Në % Ne/ m ²	Nr.HHP
Shesh	9,143	36.4%	1,522,810	96.6%	10
Gjelbërim	2,669	10.6%	7,800	0.5%	9
Lumenjtë	706	2.8%	-	0.0%	3
Park	3,784	15.1%	9,211	0.6%	6
Varreze e Dëshmoreve	3,227	12.8%	16,126	1.0%	14
Varreze e martireve	1,316	5.2%	7,679	0.5%	1
HHP-Pllaka Përkujtimore	4,090	16.3%	12,793	0.8%	23
HHP-Lapidaret	196	0.8%	82	0.0%	2
Total	25,130	100.0%	1,576,501	100.0%	68

Kategoria	Total	Ne %
AN-Ambienti i ndërtuar	6,124	24.4%
AP-Aktivitetet e Pastrimit	13,330	53.0%
H-Aktivitetet e Hortikulturës	5,675	22.6%
Total	25,130	100.0%

Prioriteti	Euro	Numri i HHP
Prioritet i lartë	8,260	31
Prioritet i mesëm	4,286	25
Prioritet i ultë	12,583	12
Total	25,129	68

Kategoria	Urbane	Rurale	Total
Gjelbërim	2,409	260	2,669
HHP-Lapidaret	79	116	196
HHP-Pllaka Përkujtimore	1,058	3,033	4,090
Lumenjtë	-	706	706
Park	832	484	1,316
Shesh	4,502	4,641	9,143
Varreze e Dëshmoreve	962	2,821	3,784
Varreze e martireve	-	3,227	3,227
Total	9,842	15,288	25,130

Ne % **39.2%** **60.8%** **100.0%**

Kategoria	Q1	Q2	Q3	Q4	Total
Shesh	1,374	6,131	1,608	30	9,143
HHP-Pllaka Përkujtimore	1,109	2,372	578	31	4,090
Varreze e Dëshmoreve	562	2,320	758	144	3,784
Varreze e martireve	928	1,801	455	43	3,227
Gjelbërim	1,332	999	317	20	2,668
Park	502	636	173	5	1,316
Lumenjtë	-	706	-	-	706
HHP-Lapidaret	18	166	12	-	196
Total	5,825	15,130	3,900	273	25,129

4.1. Nevoja për buxhet të ri për mirëmbajtje

Kostot e mirëmbajtjes së HHP-ve janë të bazuara në aktivitete të nevojshme për mirëmbajtjen e tyre. Të gjitha hapësirat janë të vlerësuara individualisht, me të gjitha veçoritë e hapësirave, duke aplikuar kostimin e të gjithë faktorëve me ndikim në mirëmbajtje.

Për planifikimin e kostove të mirëmbajtjes janë përcaktuar në tri grupe të kostove, të cilat mundësojnë njohjen dhe kontrollin e kostove të HHP-ve.

Kostot e bazuara në grupe janë:

- AN - Ambienti i ndërtuar;
- AP - Aktivitetet e pastrimit ;
- AH - Aktivitetet e hortikulturës.

Tab. 9 Mirëmbajtja në bazë të kategorive kryesore

Kategoria	Totali	Në %
AN - Ambienti i ndërtuar	6.124	24,4%
AP - Aktivitetet e pastrimit	13.330	53,0%
AH - Aktivitetet e hortikulturës	5.675	22,6%
Totali	25.129	100%

Tab. 10 Mirëmbajtja në bazë të kategorieve kryesore (muajore)

Kategoria	Janar	Shkurt	Mars	Prill	Maj	Qershor	Korrik	Gusht	Shtator	Tetor	Nëntor	Dhjetor	Totali	%
AN	0	0	724	2284	149	1207	140	727	679	175	37	3	6,124.16	24.4
AP	0	0	2979	5588	1481	1058	1155	776	244	30	18	0	13329.56	53
AH	0	0	2123	327	1527	1509	0	82	97	10	0	0	5675.12	22.6
Totali	0	0	5825	8198	3158	3774	1295	1585	1020	216	55	3	25129	100
%	0	0	23.2	32.6	12.6	15	5.2	6.3	4.1	0.9	0.2	0%	100%	

Kostot e mirëmbajtjes të bazuara në muaj ofrojnë informacione të një shpërndarje të kostove në bazë të kategorive kane efektet e sezonalitetit, ne veçanti grupi i kostove të mirëmbajtjes së hortikulturës.

- **Tremujori i parë:** 5.825 euro, e shprehur në përqindje të vlerës totale të shpenzimeve vjetore 23,2%;
- **Tremujori i dytë:** 15.130 euro, e shprehur në përqindje të vlerës totale të shpenzimeve vjetore 60,2%;
- **Tremujori i tretë:** 3.900 euro, e shprehur në përqindje të vlerës totale të shpenzimeve vjetore 15,5%;
- **Tremujori i katërt:** 273 euro, e shprehur në përqindje të vlerës totale të shpenzimeve vjetore 1,1%.

Analiza e kostove të mirëmbajtjes në bazë të tremujorëve është e përqendruar në periudhat e tremujorit të parë dhe tremujorit të dytë të vitit. Vlera e kostove për këtë periudhë është 20.995 euro, ose e shprehur në përqindje 83,4 % nga kostot e përgjithshme në nivel vjetor.

Tab. 11 Mirëmbajtja në bazë të kategorive kryesore (tremujore)

Kategoria	TM1/2016	TM2/2016	TM3/2016	TM4/2016	Totali	%
AN-Aktivitetet e ndërtuar	724	3.640	1.545	215	6124	24.4%
AP-aktivitet e pastrimit	2.979	8.127	2.175	48	13330	53%
AH-Aktivitet e hortikultures	2.123	3.363	180	10	5675	22.6%
Totali	5.825	15.130	3.900	273	25129	100%
%	23,2%	60,2%	15,5%	1,1%	100%	

Analiza e kostove të mirëmbajtjes në nivel gjashtëmujor është e përqendruar në pjesën e parë të vitit në vlerë 20.955 euro, e shprehur në përqindje 83,4%.

Ndikimi buxhetor nuk ka ndonjë rol me rëndësi në mbulimin e kostove, sepse pjesa më e madhe e kostove të mirëmbajtjes është në tremujorin e dytë dhe të tretë, e cila nënkupton mundësi të përbushjes së obligimeve financiare nga buxheti komunal i planifikuar.

Tab. 12 Mirëmbajtja në bazë të kategorive kryesore (gjashtëmujore)

Kategoria	Jan-Qershor	Korr-Dhjetor	Totali	%
AN	4346	1761	6124	24.4
AP	11106	2223	13330	53
AH	5486	190	5675	22.6
Totali	20955	4174	25129	100
%	83.4	16.6	100	

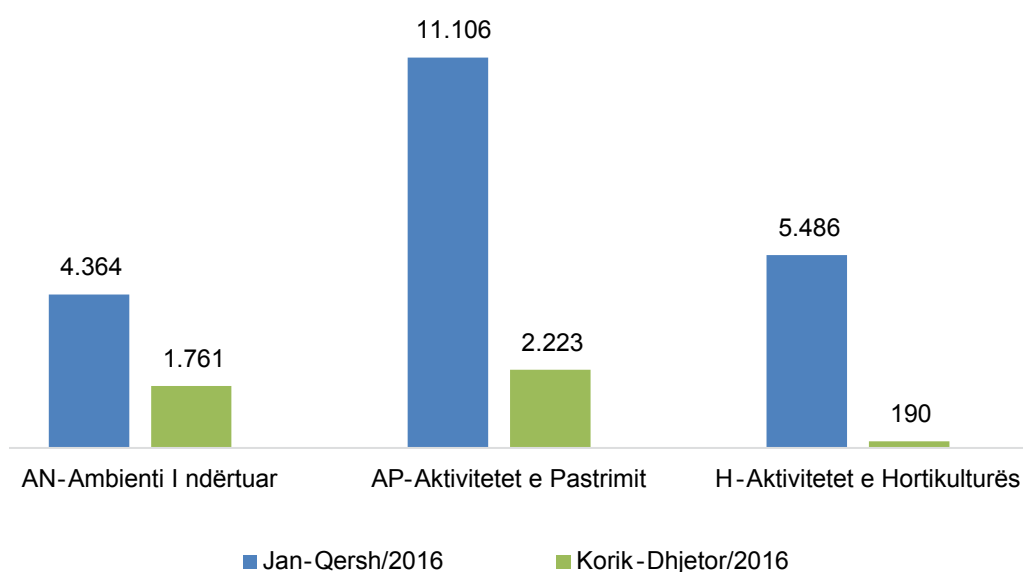


Fig. 2 Kostot e mirëmbajtjes në bazë të kategorive

Tab. 13 Mirëmbajtja në bazë të kategorive kryesore (e shprehur në vlerë)

Kategoria	Sheshe	Gjelbërim	Lumenj	Parqe	Varreza të dëshmorëve	Varreza të martirëve	HHP-Pllaka përkujtimore	HHP-Lapidare	Totali
AN -Ambienti i ndërtuar	145	622	-	1.279	1.518	259	1.685	167	5.675
AP - Aktivitetet e pastrimit	2.582	297	706	1.082	659	272	520	5	6.124
AH -Aktivitetet e hortikulturës	6.416	1.749	-	1.423	1.05	785	1.885	23	13.331
Totali	9.143	2.669	706	3.784	3.227	1.316	4.09	196	25.13
Në %	36,4%	10,6%	2,8%	15,1%	12,8%	5,2%	16,3%	0,8%	100%

Tab. 14 Mirëmbajtja në bazë të kategorive kryesore

Kategoria	Vlera	Vlera në %
Sheshe	9.143	36,4%
Gjelbërime	2.669	10,6%
Lumenj	706	2,8%
Parqe	3.784	15,1%
Varreza të dëshmorëve	3.227	12,8%
Varreza të martirëve	1.316	5,2%
HHP - Pllaka përkujtimore	4.090	16,3%
HHP - Lapidare	196	0,8%
Totali	25.130	100%

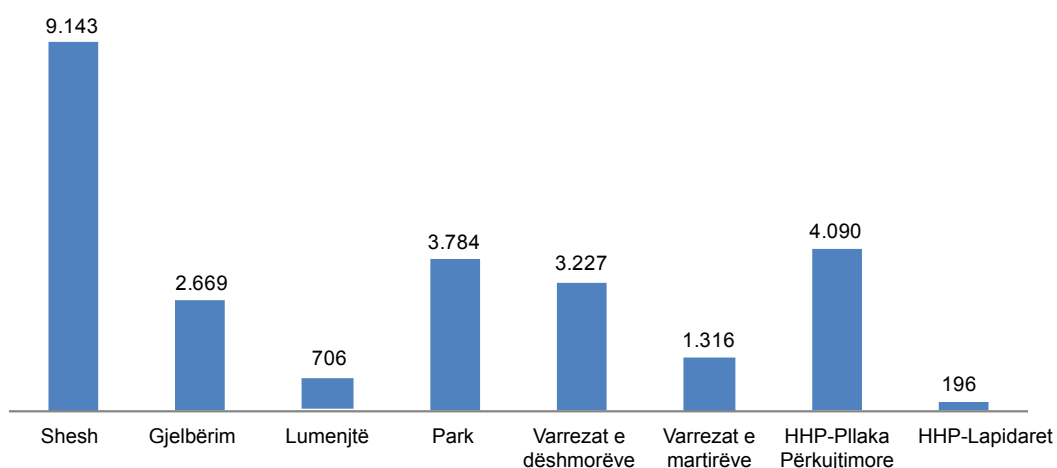


Fig. 3 Pjesëmarrja e kategorive të HHP-ve

Tab. 15 Mirëmbajtja në bazë të kategorive kryesore (urbane e rurale)

Kategoria	Urbane	Rurale	Totali
Gjelbërime	2.409	260	2.669
HHP - Lapidare	79	116	196
HHP - Pllaka përkujtimore	1.058	3.033	4.090
Lumenj	-	706	706
Parqe	832	484	1.316
Sheshe	4.502	4.641	9.143
Varreza të dëshmorëve	962	2.821	3.784
Varreza të martirëve	-	3.227	3.227
Totali	9.842	15.288	25.130
Në %	39,2%	60,8%	100%

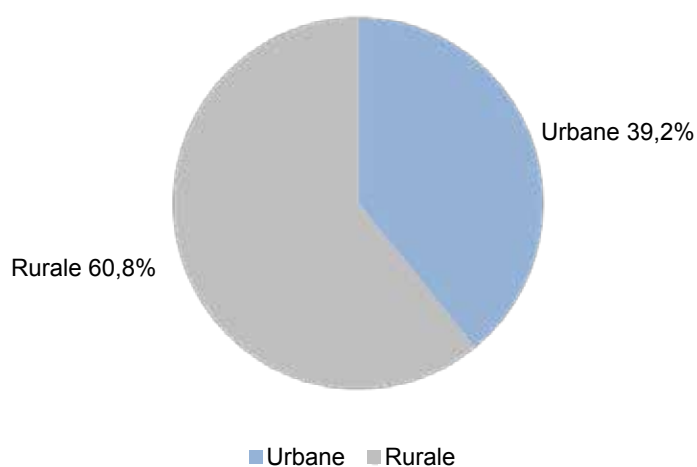


Fig. 4 Mirëmbajtja-Kostoja sipas vendbanimeve

Tab. 16 Mirëmbajtja në bazë të prioriteteve

Prioriteti	TM1	TM2	TM3	TM4	Totali	Numri i HHP-ve
Prioritet i lartë	2.406	4.351	1.303	199	8.26	31
Prioritet i mesëm	1.127	2.538	590	31	4.286	25
Prioritet i ultë	2.292	8.241	2.007	43	12.583	12
Totali	5.825	15.13	3.9	273	25.129	68

4.2. Kostot e planifikuara të mirëmbajtjes së HHP-ve për periudhën 2016-2021

Kostot e planifikuara të mirëmbajtjes për periudhën e planit janë të bazuara në kostot e vlerësuara për vitin 2016, të cilat janë bazë për projektimin e kostove në periudhën e planit. Norma e rritjes së kostove për periudhën e planit është vlerësuar 3,5% në nivel vjetor, në të cilën përfshihen të gjitha kostot të cilat në periudhën e planit do shënojnë rritje, bazuar në rritjen e nevojës për mirëmbajtje cilësore të HHP-ve.

Tab. 17 Mirëmbajtja në bazë të kategorive të HHP-ve për periudhën 2016-2021

Kategoria	2016	2017	2018	2019	2020
Sheshe	9.143	9.463	9.794	10.137	10.492
HHP - Pllaka përkujtimore	4.09	4.234	4.382	4.535	4.694
Varreza të dëshmorëve	3.784	3.916	4.053	4.195	4.342
Varreza të martirëve	3.227	3.34	3.457	3.577	3.703
Gjelbërime	2.668	2.761	2.858	2.958	3.062
Parqe	1.316	1.362	1.409	1.459	1.51
Lumenj	706	731	756	783	810
HHP - Lapidare	196	202	209	217	224
Totali	25.129	26.008	26.919	27.861	28.836

4.3. Rrjedha e parasë e kostove të mirëmbajtjes

Rrjedha e parasë e HHP-ve është bazuar në aktivitetet e planifikuara të nevojshme për plotësimin e kërkesave për mirëmbajtje. Rrjedha e parasë është e peshuar me buxhetet e aprovuara për këtë kategori të kostove, të cilat janë përlogaritur me metodën e kostove mesatare për aktivitetet e planifikuara të mirëmbajtjes së HHP-ve.

Analiza e rrjedhës së parasë ofron informacion për lëvizjen e kostove të ndikuara nga sezoni i mirëmbajtjes së HHP-ve. Njohja e lëvizjeve të kostove në bazë të kategorive të përcaktuara të HHP-ve mundëson që rrjedha e parasë të planifikohet konform buxheteve të alokuara si dhe ofron mundësinë e monitorimit të kostove të planifikuara.

Tab. 18 Kostot vjetore të mirëmbajtjes së HHP-ve (në muaj)

Kategoria	1	2	3	4	5	6	7	8	9	10	11	12	Totali
Kosto vjetore e mirëmbajtjes			5.825,2	8.198	3.157,9	3.774,2	1.295	1.585	1.020,1	215,6	54,7	3,2	25.129
Në %	0%	0%	23,2%	32,6%	12,6%	15%	5,2%	6,3%	4,1%	0,9%	0,2%	0,01%	100%

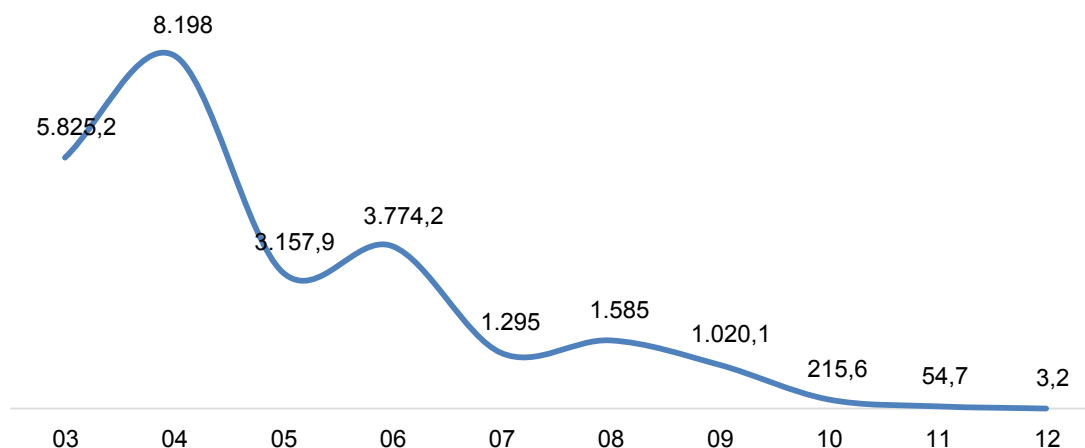


Fig. 5 Rrjedha e parasë për vitin 2016

Tab. 19 Mirëmbajtja në bazë të kategorive të HHP-ve (mujore)

Kategoria	1	2	3	4	5	6	7	8	9	10	11	12	Totali	Në %
Sheshe	-	-	1.374	3.92	1.447	764	999	38	571	30	-	-	9.143	36,4%
HHP - Pllaka përkujtimore	-	-	1.109	890	779	702	78	441	59	27	4	-	4.09	16,3%
Varreza të dëshmorëve	-	-	562	809	523	988	159	440	158	94	50	-	3.784	15,1%
Varreza të martirëve	-	-	928	703	76	1.022	1	425	29	42	1	-	3.227	12,8%
Gjelbërime	-	-	1.332	809	55	135	18	118	182	17	-	3	2.668	10,6%
Parqe	0	-	502	353	150	132	36	115	22	5	-	-	1.316	5,2%
Lumenj	-	-	-	706	-	-	-	-	-	-	-	-	706	2,8%
HHP -Lapi-dare	-	-	18	7	128	31	4	8	-	-	-	-	196	0,8%
Totali	0	-	5.825	8.198	3.158	3.774	1.295	1.585	1.02	216	55	3	25.129	100%
Në %	0%	0%	23,2%	32,6%	12,6%	15%	5,2%	6,3%	4,1%	0,9%	0,2%	0%	100%	

Tab. 20 Mirëmbajtja në bazë të kategorive të HHP-ve sipas tre-mujorëve

Kategoria	TM1	TM2	TM3	TM4	Totali	Në %
Shesh	1.374	6.131	1.608	30	9.143	36,4%
HHP - Pllaka përkujtimore	1.109	2.372	578	31	4.09	16,3%
Varreza të dëshmorëve	562	2.32	758	144	3.784	15,1%
Varreza të martirëve	928	1.801	455	43	3.227	12,8%
Gjelbërime	1.332	999	317	20	2.668	10,6%
Parqe	502	636	173	5	1.316	5,2%
Lumenj	-	706	-	-	706	2,8%
HHP - Lapidare	18	166	12	-	196	0,8%
Totali	5.825	15.13	3.9	273	25.129	100%
Në %	23,2%	60,2%	15,5%	1,1%	100%	

5. NDËRGJEGJËSIMI PUBLIK

5.1. Strategjia komunale dhe aktivitetet me komunitetin

Përfshirja e komunitetit, e shoqërisë civile dhe e publikut në përmirësimin e menaxhimit me HHP në përgjithësi është e rëndësishme dhe ndikimi i pjesëmarrësve është me interes të përgjithshëm në ruajtjen dhe promovimin e HHP-ve. Ato të gjitha e njohin dhe e dallojnë rëndësinë që kanë HHP-të për identitetin lokal dhe mirëqenien qytetare.

Është e njohur mirë rëndësia e procesit të lidhjes së energjisë tek bimët, e quajtur fotosintezë, gjatë të cilit absorbohet dioksidi i karbonit (CO₂) dhe lirohet oksigjeni (O₂). Efektet e këtij procesi në balancimin e ndotjes mund t'i rikujtohen qytetarëve nëpërmjet fletëpalosjeve me porosi simbolike dhe figurative, nëpërmjet aktiviteteve dhe ngjarjeve kulturore të organizuara me fëmijë të shkollave të ulëta por edhe me të rinj të tjerë, në shkolla të mesme, në institucione parashkollore, në ambiente të hapura, etj.

Në këtë kontekst, drejtorit gjegjëse në institucionin komunal, bashkë me komunitetin dhe me shoqatat e përmendura mund të planifikojnë ngjarje të ndryshme kulturore në data të caktuara, si: Dita e Pranverës, Dita e Tokës, etj., të cilat do t'i përkujtonin njohuritë themelore dhe do të nxisnin vëmendjen tek publiku lidhur me mjedisin në të cilin qytetarët kalojnë kohën e tyre të çmueshme.

Siç u përmend edhe më lart, strategjia komunale në këtë aspekt do të mund të aplikohet nëpërmjet aktiviteteve të ndryshme publike, si:

Ndërgjegjësimi për mjedisin nëpërmjet edukimit

- Ligjërata/prezantime në shkolla, me fokus në vlerat e ambientit dhe në kontributin të cilin fëmijët mund ta japin në këtë aspekt.
- Organizim i ngjarjeve kulturore, sportive, shoqërore, të përcjella me aktivitete pastrimi, mbjellje fidanësh, rregullime të ndryshme hapësinore, etj.

Fletëpalosje, punime artistike, fushata mediale, etj.

Mund të shfrytëzohet roli i mediave lokale nëpërmjet programeve të dedikuara për HHP-të, publikimit të organizimeve të ndryshme qytetare, intervistave me të rinj e të moshuar, programeve të ndryshme arsimore, promovime të ideve dhe projekteve, etj.

Publikimet në media mund t'i paraprijnë ngjarjeve dhe aktiviteteve kulturore të planifikuara në ditë të caktuara, si ato që u përmendën më lart, duke ftuar qytetarët në pjesëmarrje dhe që të gjithë të japin kontributin e tyre në vlerësimin, planifikimin dhe mirëmbajtjen e hapësirave të përbashkëta.

Aksione dhe fushata të përbashkëta me shoqërinë civile

Udhëheqësit komunal dhe lokal, si dhe përfaqësuesit e lagjeve mund të ftojnë në organizime të aksioneve të përbashkëta me komunitetet lidhur me pastrimin e HHP-ve, të përkrahur nga institucionet

dhe bizneset lokale.

Fillimi i sezonit pranveror mund të shënohet me aktivitete të organizuara në pastrimin dhe rregullimin e qytetit. Aktivitetet e komunitetit, shoqërisë civile, rinisë shkollore mund të planifikohen më parë në baza vjetore dhe në fusha të ndryshme, si:

- Aksione në pastrimin e parqeve dhe hapësirave të gjelbëruara (të njëjtat mund të përcillen me ndonjë aktivitet kulturor);
- Aksione në rregullimin dhe pastrimin e terreneve sportive (të cilat pastaj mund të përcillen me ndonjë aktivitet sportiv);
- Përkujdesje kushtuar gjelbërimit ekzistues (largim i degëve të thara, rregullim dhe krasitje, ujitje, rimbjellje, etj.). Këtu mund të ndihmojnë bizneset me mjete transportuese, duke dhuruar fidanë apo mjete pune, elemente ndihmese etj.

Me qëllim të nxitjes së ndërgjegjësimit publik, në organizimet e tilla mund të parashihen shpërblime simbolike, si p.sh.:

- i. Flamuri i gjelbër për parkun apo hapësirën më të mirëmbajtur (ndoshta edhe për lagjen në të cilën ndodhet hapësira);
- ii. Flamuri i kuq për parkun apo hapësirën me mirëmbajtjen më të vogël.

Ngjarje të tilla mund ta mbajnë zgjuar kureshtjen dhe vëmendjen, dhe të jenë nxitje për komunitetet që në vitin vijues të jenë fitues të epitetit “më të mirët” ose të “flamurit të gjelbër”, apo që eventualisht të lirohen nga epitetet ndëshkuese të “fituara” në vitin paraprak.

Eventualisht mund të ndahen epite të tjera stimuluese apo identifikuese për hapësira të dalluara, si:

- i. për nga destinomi;
- ii. për nga atraktiviteti;
- iii. për nga komoditeti dhe mundësitë për pushim.

Aktivitete të shoqërisë civile apo organizatave joqeveritare, shoqata të gjelbërve etj., në promovimin e projekteve natyrore, si:

- i. promovimi i ekosistemit përreth lumenjve; me krijimin e shtigjeve natyrore për ecje, mirëmbajtje të drunjve ekzistues, mbjellje drurësh të reja, etj.;
- ii. krijim i korridoreve të gjelbra përgjatë hekurudhës me tampone gjelbërimi, drurende, shtigje për këmbësorë dhe biçikleta, etj.

6. MONITORIMI DHE RISHIKIMI

Nominimi i zyrtarit përgjegjës për monitorimin dhe vlerësimin e PMHP, projekteve dhe aktiviteteve konform planit të aprovuar.

Zyrtari përgjegjës mbikëqyrë operatorin e angazhuar për mirëmbajtje të HHP-ve, verifikon shërbimet e ofruara në aspektin sasior dhe cilësor dhe bën pranimin e punëve në bazë të situatave të përkohshme para aprovimit të pagesave. I njëjti përgatitë raportet mujore për Drejtorinë e Shërbimeve Publike dhe atë të Financave, ndërsa në bazë gjashtëmujore, një përmbledhje të raporteve periodike me rekomandime, e cila mund ti paraqitet edhe komiteteve përkatëse në kuadër të Kuvendit Komunal.

Monitorimi mund të përshkruhet si në vijim:

1. Përcaktimi i aspekteve zbatuese të planit i cili monitorohet/përcillet nga ana e zyrtarit përgjegjës.
2. Përpilimi i formularëve për regjistrimin e të dhënave në bazë të cilave vlerësohet progresi në zbatimin e planit.
3. Gjetjet dhe sistematizimi i tyre gjatë përcjelljes së ciklit të parë të realizimit të PMHHP, përfshirë gjetjet, kritikën dhe komentet e pjesëmarrësve në zbatimin e planit si dhe sistematizimi i të dhënave nga analiza e raporteve periodike dhe atyre përfundimtare nga ana e organit/zyrtarit mbikëqyrës.
4. Identifikimi i shkaqeve dhe i pasojave eventuale, i vështirësive, përfshirë analizën e materialeve të aplikuara, pajisjeve të përdorura, metodologjisë, si dhe vlerësimin e performancës dhe fuqisë punëtore të angazhuar në zbatimin e planit.
5. Identifikimi dhe evidentimi i lëshimeve në planin paraprak, përfshirë përshkrimin e punëve, paramasat dhe paralogaritë, detajet teknike, si dhe kontrollin e kualitetit dhe sigurinë e kualitetit gjatë ciklit të parë të zbatimit të planit.
6. Raportet periodike dhe ato përfundimtare me gjetjet gjatë realizimit të ciklit paraprak të planit, përcaktimi i defekteve eventuale dhe përcaktimi i periudhës për përmirësimin e tyre.
7. Vizitat dhe inspektimet pasuese për të dëshmuar përmirësimin e defekteve eventuale, vlerësimi i projekteve të zbatuara. Mendimi i përfituesve dhe i komunitetit gjithashtu mund të jetë me rëndësi për ndryshimet dhe plotësimet të cilat mund të bëhen në plan pas përfundimit të ciklit të parë të projektit, gjegjësisht PMHHP.

6.1. Plotësimi dhe revidimi i PMHHP

Plotësimi i planit i referohet ndryshimeve të vogla të cilat mund të zënë vend pas ciklit të parë të projektit. Revidimi i referohet ndryshimeve të mëdha dhe substanciale në PMHHP, si pasojë e ndryshimeve thelbësore të qëllimeve dhe objektivave. Revidimi është proces iterativ dhe konsiston në hapat e njëjtë, si ata të aplikuar gjatë përpilimit të planit original/fillestar për mirëmbajtjen e HHP-ve.

a. Disa nga fushat të cilat janë lëndë e plotësimit të planit:

- i. Ndryshime të vogla në objektiva, strategji dhe politika të planifikimit dhe mirëmbajtjes;
- ii. Ndryshime eventuale në standardet e ofrimit të shërbimeve, etj.

b. Metodologjia dhe hapat për t'u ndjekur në rast të plotësimit të PMHP:

- i. Përgatitja e propozimit për plotësimin e planit. I njëjti mund të përgatitet nga zyrtari përgjegjës për monitorimin e PMHP, nga shoqëria civile, komuniteti, qytetarët, etj.;
- ii. Propozimi shqyrtohet dhe analizohet nga ana e drejtorit përgjegjës, në këtë rast Drejtoria për Shërbime Publike dhe emergjencë dhe Drejtoria e Urbanizmit, planifikimit dhe mbrojtje të mjedisit. Një raport i dalë pas shqyrtimit të përmendur i paraqitet komiteteve ekzistuese në komunë si: Komitetit për Shërbime Publike, Komitetit për Planifikim dhe Urbanizëm dhe atij për Politikë dhe Financa duke vënë në pah implikimet e përgjithshme të sqaruara në detaje, përfshirë:
 - natyrën e plotësimit të PMHHP;
 - qëllimin e plotësimit të planit;
 - përcaktimin dhe përshkrimin e pjesës së planit të propozuar për ndryshim, përfshirë implikimet financiare;
 - arsyetimet mbi plotësimin e planit;
 - metodologjinë e propozuar për ndryshimet dhe plotësimet në PMHHP.

Shtojcat:

Shtojca 1: Hartat tematike

Shtojca 2: Inventarizimi - Planet e Mirëmbajtjes së HHP-ve veç e veç - Format tabelore

Shtojca 3: Forma e monitorimit të HHP-ve

Shtojca 4: Specifikimet teknike / Standardet për mirëmbajtjen e HHP-ve



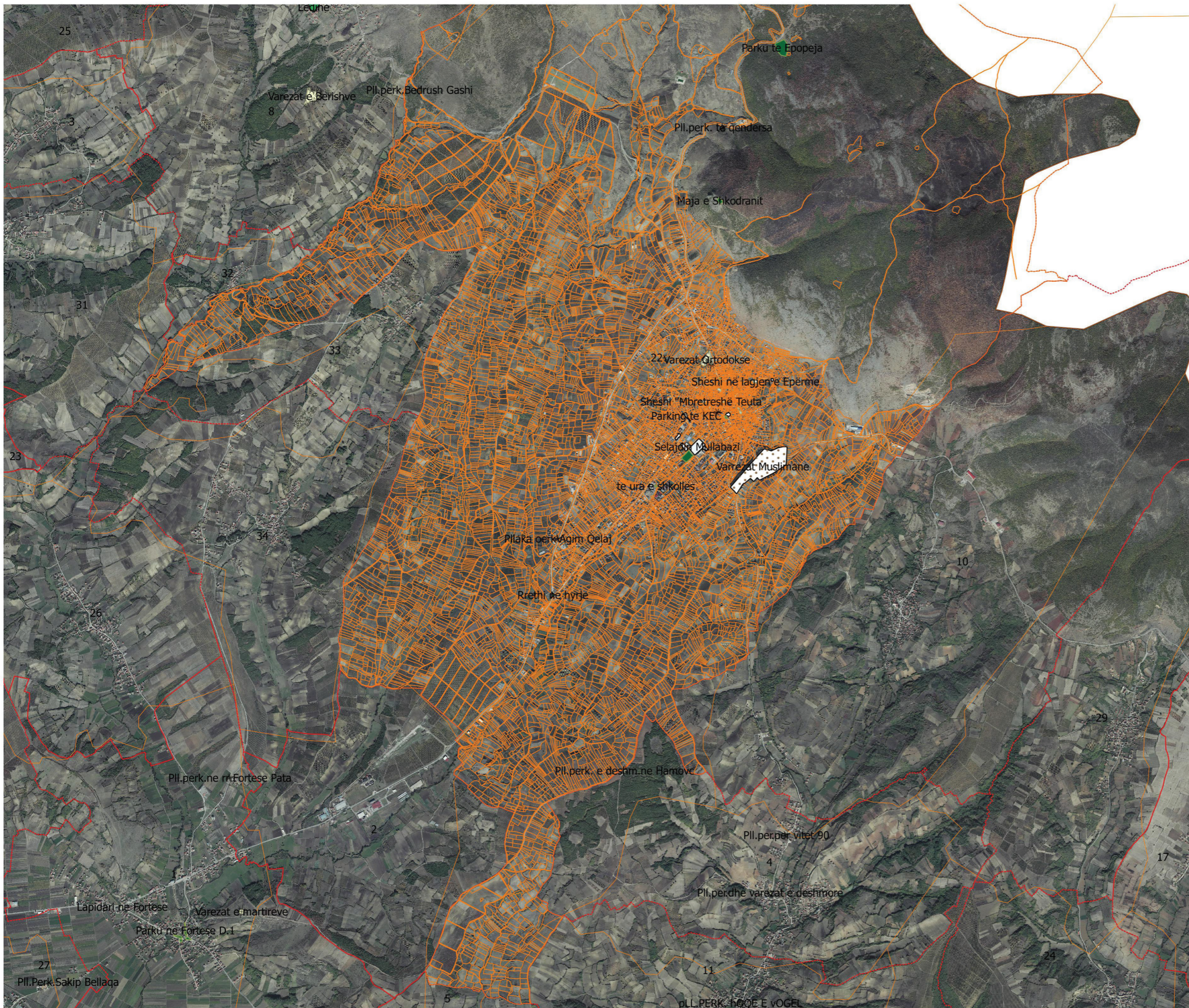
Legjenda

Hapësirat e Hapura Publike

- Fushë sporti
- Gjëlberim
- HHP
- HHP pranë Lapidarit
- HHP pranë Pll.Përkujtimore
- Park
- Parking
- Shesh
- Shëtitorë pranë lumit
- Treg
- Varrezat
- Varrezë

Zonat Kadastrale

- Par_ParcelGeom_ili
- Zonat Kadastrale Rahovec



Legjenda

Hapësirat e Hapura Publike

- Fushë sporti
- Gjelbërim
- HHP
- HHP pranë Lapidarit
- HHP pranë Pll.Përkujtimore
- Park
- Parking
- Shesh
- Shëtitorë pranë lumit
- Treg
- Varrezat
- Varrezë

Zonat Kadastrale

- Par_ParcelGeom_ili
- Zonat Kadastrale Rahovec

PMHHP Rahovec
H: Pozita Gjeografike

Tab. 21 Tabela përmbledhëse e HHP me detaje

Nr.	Lokacioni	Kategoria	Zona	Euro	m ²	Copë	m'	AP-Euro	AN-Euro	AH-Euro	AP-m ²	AN-m ²	AH-m ²
1	Rrethi në hyrje të qytetit	Gjelbërim	Urbane	208	155	53	-	53	-	155	53	-	102
2	Parku dhe sip. gjelbëruese te rrethi në qendër	Park	Urbane	409	276	133	-	49	159	201	49	108	119
3	Maja e Shkodranit	Gjelbërim	Urbane	578	313	266	-	181	50	348	101	28	185
4	Pllaka përkujtimore "Te kroi i Haxhisë"	HHP - Pllakë përkujtimore	Urbane	83	83	-	-	16	67	-	16	67	-
5	Pllaka përkujtimore e dëshmorit Agim Qelaj	HHP - Pllakë përkujtimore	Urbane	34	9	1	24	6	28	-	6	3	-
6	Pllaka përkujtimore te "Qëndresa"	HHP - Pllakë përkujtimore	Urbane	362	323	39	-	46	83	233	46	83	194
7	Varreza e dëshmorëve dhe martirëve në Rahovec	Varrezë e dëshmorëve	Urbane	962	612	304	46	384	257	322	384	63	166
8	Pllaka përkujtimore në Hamovc	HHP - Pllakë përkujtimore	Urbane	444	227	167	50	80	72	292	72	10	145
9	Pllaka përkujtimore e Tonit dhe Micit në Apterushë	HHP - Pllakë përkujtimore	Rurale	416	230	185	-	20	49	347	19	1	210
10	Pllaka përkujtimore te shkolla në Gexhë	HHP - Pllakë përkujtimore	Rurale	83	29	46	8	12	30	41	12	2	15
11	Varrezat e dëshmorëve në Reti të Epërme	Varrezë e dëshmorëve	Rurale	155	88	56	11	46	23	86	46	2	40
12	Pllaka përkujtimore te sh. në Malësi të Vogël	HHP - Pllakë përkujtimore	Rurale	116	32	80	4	10	42	65	10	8	14
13	Pllaka përkujtimore te B. Bekteshi Apterushë	HHP - Pllakë përkujtimore	Rurale	53	28	25	-	16	14	23	16	3	9
14	Varrezat e dëshmorëve në Apterushë	Varrezë e dëshmorëve	Rurale	447	369	65	13	96	142	210	96	120	153
15	Kompleksi te shkolla "4 Dëshmorët" në Ratkoc	Varrezë e dëshmorëve	Rurale	322	150	162	11	19	130	173	19	102	29
16	Varrezat e dëshmorëve në Ratkoc	Varrezë e dëshmorëve	Rurale	113	75	28	10	12	80	21	12	60	3
17	Varrezat e dëshmorëve në Denjë	Varrezë e dëshmorëve	Rurale	56	26	17	14	18	21	18	18	2	6
18	Varrezat e martirëve në Denjë	Varrezë e dëshmorëve	Rurale	57	23	20	14	12	24	21	12	5	6
19	Pllaka përkujtimore në Dabidol	HHP - Pllakë përkujtimore	Rurale	37	17	11	9	12	16	9	12	2	3
20	Pllaka përkujtimore në Palluzh	HHP - Pllakë përkujtimore	Rurale	73	36	37	-	12	21	40	12	16	8
21	Varrezat e martirëve në Pastasel	Varrezë e dëshmorëve	Rurale	171	110	34	27	0	49	122	0	12	98
22	Pllaka përkujtimore te shkolla në Drenoc	HHP - Pllakë përkujtimore	Rurale	298	194	54	50	81	102	115	81	22	91
23	Varri i dëshmorit Milaim Krasniqi në Pastasel	Varrezë e dëshmorëve	Rurale	75	21	24	30	-	46	29	-	1	20
24	Pllaka përkujtimore e Bedrush Gashit në Drenoc	HHP - Pllakë përkujtimore	Rurale	229	174	55	-	33	120	76	33	95	46
25	Pllaka përkujtimore "Dëshmorët e 90" në Brestoc	HHP - Pllakë përkujtimore	Rurale	178	18	70	90	8	43	126	8	3	6
26	Varrezat e martirëve në Hoqë të Vogël	Varrezë e dëshmorëve	Rurale	223	183	22	18	-	103	120	-	75	108
27	Varrezat e martirëve në Brestoc	Varrezë e dëshmorëve	Rurale	618	520	62	36	300	80	238	300	24	196
28	Pllaka përkujtimore e dëshmorëve në Hoqë të Vogël	HHP - Pllakë përkujtimore	Rurale	104	54	40	10	10	78	16	10	40	4
29	Varrezat e dëshmorëve te xhamia në Nagac	Varrezë e dëshmorëve	Rurale	97	65	17	16	19	65	14	19	44	2
30	Pllaka përkujtimore e dëshmorëve I. Gashi, K. Hasani, H. Gashi, Bedri Berisha	HHP - Pllakë përkujtimore	Rurale	106	67	26	13	17	77	12	17	44	6
31	Pllaka përkujtimore e dëshmoreve Dalip Behra dhe Bekim Gashi në Krushë të Madhe	HHP - Pllakë përkujtimore	Rurale	133	57	64	13	18	28	88	18	5	34
32	Pllaka përkujtimore në kodër të fsh. në Krushë të Madhe - Ragip Hoti	HHP - Pllakë përkujtimore	Rurale	155	109	26	20	29	58	68	29	28	52
33	Pllaka përkujtimore në kodër të Zatriqit	HHP - Pllakë përkujtimore	Rurale	145	61	68	16	33	82	31	33	22	7
34	Varrezat e martirëve dhe varrezat në Celinë	Varrezë e dëshmorëve	Rurale	397	363	34	-	161	200	36	161	190	12
35	Pllaka përkujtimore e dëshmorit Sakip Bellaqa në Fortesë	HHP - Pllakë përkujtimore	Rurale	202	42	70	90	14	131	57	14	11	17
36	Pllaka përkujtimore e dëshmorit Gani Paqarizi në Fortesë	HHP - Pllakë përkujtimore	Rurale	238	45	113	80	-	122	117	-	17	28
37	Pllaka përkujtimore e dëshmorit Milaim Krasniqi	HHP - Pllakë përkujtimore	Urbane	135	25	10	100	17	110	7	17	-	7
38	Parku te ndërtesat te KEK-u, tek semaforët	Park	Urbane	423	296	123	4	79	61	283	75	49	172
39	Rrethi në Apterushë	Gjelbërim	Rurale	58	22	36	-	13	0	45	13	-	9
40	Rrethi në Krushë të Madhe	Gjelbërim	Rurale	100	76	24	-	42	0	58	42	-	34
41	Parku në qendër të Fortesës	Park	Rurale	155	101	54	-	56	10	88	56	-	44
42	Parku në qendër të Xërxës	Park	Rurale	80	59	21	-	32	-	49	32	-	28
43	Gjelbërimi te shkolla "4 Dëshmorët" në Ratkoc	Gjelbërim	Rurale	103	63	40	-	-	-	103	-	-	63
44	Varri i dëshmorit në Senoc	Varrezë e dëshmorëve	Rurale	88	25	33	30	14	61	13	14	6	5

45	Gjelbërimi në rr. "Xhelal Hajda-Toni"	Gjelbërim	Urbane	654	221	433	-	-	205	449	-	165	56
46	Gjelbërimi në rrugën "Xhevat Kasapi"	Gjelbërim	Urbane	407	178	229	-	8	141	259	8	138	33
47	Gjelbërimi në rrugën "Avdullah Bugari"	Gjelbërim	Urbane	343	174	169	-	0	170	172	0	165	8
48	Gjelbërimi në rrugën "Xhelal Hajda-Toni" te Komuna	Gjelbërim	Urbane	218	61	158	-	1	57	160	1	55	5
49	Pllaka përkujtimore te shkolla në Denjë	HHP - Pllakë përkujtimore	Rurale	286	114	92	80	17	195	74	17	90	7
50	Lapidari i dëshmorëve Visar Hoti dhe Safet Latifi	HHP - Lapidar	Urbane	79	11	32	36	2	64	13	2	8	1
51	Lapidari i dëshmorëve në rrugën Fortesë-Celinë	HHP - Lapidar	Rurale	116	21	23	72	3	103	10	3	16	2
52	Pllaka përkujtimore Fortesë-Pataqan	HHP - Pllakë përkujtimore	Rurale	181	74	67	40	13	120	48	13	55	6
53	Sheshi tek Vrella në qendër	Shesh	Urbane	281	115	164	2	80	30	171	80	28	7
54	Sheshi "Mbretëresha Teutë"	Shesh	Urbane	212	126	86	-	69	64	79	69	55	2
55	Parku në qendër të Drenocit	Park	Rurale	162	104	58	-	56	-	106	56	-	48
56	Parku në Palluzhë	Park	Rurale	86	70	14	2	-	30	57	-	28	43
57	Varrezat e qytetit të Rahovecit - v. muslimane	Shesh	Urbane	3,734	3,684	-	50	-	50	3,684	-	-	3,684
58	Varrezat e qytetit të Rahovecit - v. ortodokse	Shesh	Urbane	274	273	-	1	-	1	273	-	-	273
59	Varrezat në Drenoc	Shesh	Rurale	343	343	-	-	-	-	343	-	-	343
60	Varrezat e Berishëve në Drenoc	Shesh	Rurale	281	281	-	-	129	-	152	129	-	152
61	Varrezat në Ratkoc	Shesh	Rurale	1.5	1.5	-	-	985	-	516	985	-	516
62	Varrezat në Krushë të Madhe	Shesh	Rurale	1.828	1.828	-	-	1.045	-	783	1.045	-	783
63	Varrezat në Xërxë	Shesh	Rurale	219	219	-	-	88	-	132	88	-	132
64	Varrezat në Fortesë	Shesh	Rurale	470	470	-	-	188	-	282	188	-	282
65	Kompleksi memorial në Krushë të Madhe	Varrezë e martirëve	Rurale	3.227	971	2.21	46	659	1.518	1.05	570	75	326
66	Mirëmbajtja e Duhllos	Lum	Rurale	310	-	-	310	310	-	-	-	-	-
67	Mirëmbajtja e Rimnikut në Fortesë	Lum	Rurale	224	-	-	224	224	-	-	-	-	-
68	Mirëmbajtja e lumit në Ratkoc	Lum	Rurale	172	-	-	172	172	-	-	-	-	-
69	Pllaka përkujtimore te shkolla në Nagac	Pllakë përkujtimore	Rurale										
70	Hapësira skaj mali në Nagac	Park	Rurale										
	Totali			25.13	16.692	6.55	1.888	6.124	5.675	13.331	5.237	2.247	9.208

		AP	Aktivitetet e Pastrimit		m'																		
		H	Aktivitetet e Hortikuturës		m ²																		
		AN	Ambienti I ndërtuar		m ³																		
					copë																		
Emri I HHP	Pershkrimi I aktivitetit			Sip	nm	Çmimi total (vjetor)	Nr i Aktiviteteve (vjetore)	Numri i aktiviteteve të ndërrmarra në HHP përgjatë periudhës së aktiviteteve të mirëmbajtjes															
								Janar	Shkurt	Mars	Prill	Maj	Qershor	Korrik	Gusht	Shtator	Tetor	Nëntor	Dhjetor				
	Emri I HHP	AP	Grumbullimi dhe largimi i mbeturinave. Sipas nenit 3.4 të specifikimit teknik.	1800	m ²		2				1				1								
		AP	Pastrimi I grafitëve .	3	m ²		1				1												
		H	Kostija e barit. Sipas nenit 1.1 të specifikimit teknik.	1200	m ²		2				1			1									
		H	Mirëmbajtja e gjelberimit të mesem. Krasitja e pishave. Sipas pikës 2.5 të specifikimit teknik	6	copë		1			1													
		H	Mihja e gjelberimit të ulët/ pishave. Sipas pikës ? të specifikimit teknik.	6	copë		2				1												
		H	Ujtitja . Sipas pikës 1.3 të specifikimit teknik.	1000	m ²		1				1												
	Varezat e Martireve ne Pastasel	AN	Riparimet e te gjitha elementeve perberese si: Kubeza.Sipas pikës 1.10 të specifikimit teknik.	2	m ²		1						1										
		AN	Mirëmbajtja e rrethojave prej gjilinderave te betonit. Sipas pikës 1.10 të specifikimit teknik.	9	m'		1						1										
		AN	Mirëmbajtja e shtyllave metalike si dhe vendosja e flamurit.	2	copë		1			1													

AP	Aktivitetet e Pastrimit	m'																						
H	Aktivitetet e Hortikuturës	m ²																						
AN	Ambienti I ndërtuar	m ³																						
		copë																						
Emri I HHP	Pershkrimi I aktivitetit	Sip nm	Çmimi total (vjeter)	Nr i Aktiviteteve (vjetore)	Numri i aktiviteteve të ndërmarrë në HHP përgjatë periudhës së aktivitetve të mirëmbajtjes	Janar	Shkurt	Mars	Prill	Maj	Qershor	Korrik	Gusht	Shtator	Tetor	Nëntor	Dhjetor							
	Emri I HHP																							
	Emri I HHP																							

AP	Aktivitetet e Pastrimit	Sip	nm	çmimi nm	Çmimi total (vjetor)	Nr i Aktiviteteve (vjetore)	Numri i aktiviteteve të ndërrmarra në HHP përgjatë periudhës së aktiviteteve të mirëmbajtjes												
							Janar	Shkurt	Mars	Prill	Maj	Qershor	Korrik	Gusht	Shtator	Tetor	Nëntor	Dhjetor	
AP	Aktivitetet e Pastrimit		m'																
H	Aktivitetet e Hortikulturës		m ²																
AN	Ambienti i ndërtuar		m ³																
			copë																
Emri i HHP	Pershkrimi i aktivitetit	Sip	nm	çmimi nm	Çmimi total (vjetor)	Nr i Aktiviteteve (vjetore)													
Emri i HHP	Grumbullimi dhe largimi i mbeturinave. Sipas nenit 3.4 të specifikimit teknik.	70	m ²			3					1		1						
Emri i HHP	Pastrimi i grafitëve .	1	m ²			1				1									
Emri i HHP	Koshtja e barit. Sipas nenit 1.1 të specifikimit teknik.	30	m ²			3				1		1							
Emri i HHP	Mirëmbajtja e gjelberimit te mesem. Krasitja e pishave. Sipas pikës 2.5 të specifikimit teknik	15	m'			2			1				1						
Emri i HHP	Mihja e gjelberimit te ulet/ pishave. Sipas pikës ? të specifikimit teknik.	30	copë			2				1				1					
Emri i HHP	Ujtja . Sipas pikës 1.3 të specifikimit teknik.	30	m ²			3				1				1					
Emri i HHP	Riparimet e te gjitha elementeve perberese si:Betoni, Kubeza.Sipas pikës 1.10 të specifikimit teknik.	0.75	m ²			1							1						
Emri i HHP	Mirëmbajtja ,pastrimi dhe lyerja e rrethojes metalike me lartesi deri ne 100cm. Sipas pikës 1.14 të specifikimit teknik.	10	m'			1									1				
Emri i HHP	Mirëmbajtja e shtyllave metalike si dhe vendosja e flamurit.	1	copë			2			1										
					€ -														
					€ -														

Plakat perkujtimore

AP	Aktivitetet e Pastrimit	m'	Sip	çmimi nm	Çmimi total (vjetor)	Nr i Akti-viteteve (vjetore)	Janar	Shkurt	Mars	Prill	Maj	Qershor	Korrik	Gusht	Shtator	Tetor	Nëntor	Dhjetor	
Emri I HHP	Pershkrimi I aktivitetit	Sip	çmimi nm	Çmimi total (vjetor)	Nr i Akti-viteteve (vjetore)	Numri i aktiviteteve të ndërmarrja në HHP përgjatë periudhës së aktiviteteve të mirëmbajtjes													
H	Aktivitetet e Hortikulturës	m ²																	
AN	Ambienti I ndërtuar	m ³																	
		copë																	
AP	Grumbullimi dhe largimi i mbeturinave. Sipas nenit 3.4 të specifikimit teknik.	145 m ²			3					1			1						
AP	Pastrimi i grafitëve .	1 m ²	1		1					1									
H	Kosija e barit. Sipas nenit 1.1 të specifikimit teknik.	100 m ²			3					1			1						
H	Mirëmbajtja e gjelberimit të mesëm. Krasitja e pishave. Sipas pikës 2.5 të specifikimit teknik	1 copë	1		2				1				1						
H	Mihja e gjelberimit të ulët/ pishave. Sipas pikës ? të specifikimit teknik.	1 copë	1		2					1			1						
AN	Riparimet e te gjitha elementeve perberese si: Beton, kubeza.Sipas pikës 1.10 të specifikimit teknik.	4 m ²	4		1								1						
AN	Mirëmbajtja ,pastrimi dhe lyerja e rrethojës metalike me lartesi deri ne 100cm. Sipas pikës 1.14 të specifikimit teknik.	2.5 m'	2.5		1						1								
AN	Mirëmbajtja e shtyllave metalike si dhe vendosja e flamurit.	2 copë	2		2				1										
				€ -															
				€ -															
				€ -															
				€ -															

Varezat e
deshmoreve

	AP	Aktivitetet e Pastrimit	m'																							
	H	Aktivitetet e Hortikulturës	m ²																							
	AN	Ambienti i ndërtuar	m ³																							
			copë																							
Emri i HHP		Pershkrimi i aktivitetit	Sip	mm	çmimi total (vjetor)	Nr i Aktiviteteve (vjetore)	Numri i aktiviteteve të ndërmarrë në HHP përgjatë periudhës së aktiviteteve të mirëmbajtjes																			
							Janar	Shkurt	Mars	Prill	Maj	Qershor	Korrik	Gusht	Shtator	Tetor	Nëntor	Dhjetor								
Emri i HHP	AP	Grumbullimi dhe largimi i mbeturinave. Sipas nenit 3.4 të specifikimit teknik.	150	m ²		3				1		1														
	AP	Pastrimi i graffiteve .	1	m ²		1				1																
	H	Kostija e barit. Sipas nenit 1.1 të specifikimit teknik.	130	m ²		3				1		1														
	H	Mirëmbajtja e gjelbërimit të mesem. Krasitja e pishave. Sipas pikës 2.5 të specifikimit teknik	6	copë		3			1			1														
	H	Mihja e gjelbërimit të ulet/ pishave. Sipas pikës ? të specifikimit teknik.	6	copë		3				1				1												
	H	Ujtitja . Sipas pikës 1.3 të specifikimit teknik.	130	m ²		6					1	1	1	1	1	1	1	1	1	1						
	AN	Riparimet e te gjitha elementeve perberese si: Memer dhe Gure teraco. Sipas pikës 1.10 të specifikimit teknik.	1	m ²		1							1													
	AN	Mirëmbajtja ,pastrimi dhe lyerja e rrethojës metalike me lartësi deri ne 100cm. Sipas pikës 1.14 të specifikimit teknik.	2.5	m'		1																				
	AN	Mirëmbajtja e shtyllave metalike si dhe vendosja e flamurit.	1	copë		2			1																	
					€ -																					
					€ -																					

Varezat e deshmoreve

Pilaka perku-
jitimore ne
koder te fshatit
ne Krushe te
Madhe

Emri i HHP	Emri i HHP	AP	Aktivitetet e Pastrimit	m'	Sip	çmimi total (vijetor)	çmimi nm	Nr i Akti-viteteve (vijetore)	Numri i aktiviteteve të ndërmarrura në HHP përgjatë periudhës së aktiviteteve të mirëmbajtjes																
									Janar	Shkurt	Mars	Prill	Maj	Qershor	Korrik	Gusht	Shtator	Tetor	Nëntor	Dhjetor					
		H	Aktivitetet e Hortikuturës	m ²																					
		AN	Ambienti i ndërtuar	m ³																					
				copë																					
		AP	Pershkrimi i aktivitetit	nm																					
	Emri i HHP	AP	Grumbullimi dhe largimi i mbeturinave. Sipas nenit 1.1 të specifikimit teknik.	m ²	80	4		4			1					1						1			
		H	Kosifja e barit. Sipas nenit 1.1 të specifikimit teknik.	m ²	60	2		2			1														
		H	Mbjellja e gjelberimit të ulte/luleve	copë	40	1		1			1														
		H	Mirëmbajtja e gjelberimit të ulte/lulet. Sipas pikës 1.12 të specifikimit teknik.	copë	60	4		4			1					1						1			
	Pllaka perkujtimore For-tese-Pataqan	H	Mirëmbajtja e gjelberimit të mesem. Krasifja e pishave. Sipas pikës 2.5 të specifikimit teknik	copë	6	2		2			1					1									
		H	Mirëmbajtja e gjelberimit të larte/ Krosifja e drunjeve. Sipas pikës 3.5 të specifikimit teknik.	copë	2	1		1			1														
		H	Mihja e gjelberimit të larte/ drunjeve. Sipas pikës 2 të specifikimit teknik.	copë	2	1		1			1														
		H	Ujitja . Sipas pikës 1.3 të specifikimit teknik.	m ²	60	6		6			1					1						1			
		H	Dezinsektimi. Sipas pikës 1.6 të specifikimit teknik.	copë	6	1		1			1														
		AN	Mirëmbajtja e shtigjeve me kubeza (shtigjeve dhe parkingut)rrasat. Sipas pikës 1.10 të specifikimit teknik llog. 1% e hapësires.	m ²	5	1		1			1														
		AN	Mirëmbajtja ,pastrimi dhe lyerja e rrethojes metalike me lartesi deri ne 100cm. Sipas pikës 1.14 të specifikimit teknik, si dhe vendosja e flamurit.	m'	20	1		1			1														
		AN	Mirëmbajtja e shtyllave metalike si dhe vendosja e flamurit.	copë	1	1		1			1														
		AN	Mirëmbajtja e lapidareve prej granitit me dim.2x2m. Sipas pikës 1.9 të specifikimit teknik.	copë	4	2		2			2														
				</																					

Nr.	Emri	Prioriteti	Zona	Kategoria	Shuma e mirembajtjes vjetore
1	Rrethi ne hyrje te Qytetit	Prioritet i lartë	Urbane	Gjelberim	€ -
2	Parku dhe sip. Gjelberuese te rrethi ne qender	Prioritet i lartë	Urbane	Park	€ -
3	Maja e Shkodranit	Prioritet i lartë	Urbane	Gjelberim	€ -
4	P.P. Te kroi I Haxhisë	Prioritet i mesëm	Urbane	H.H.P pranë pllakës perkujtimore	€ -
5	P.P e Deshmorit Agim Qelaj	Prioritet i mesëm	Urbane	H.H.P pranë pllakës perkujtimore	€ -
6	P.P. Te Qëndresa	Prioritet i mesëm	Urbane	H.H.P pranë pllakës perkujtimore	€ -
7	Varreze e Deshmoreve dhe Martireve ne Rahovec	Prioritet i lartë	Urbane	Varreze e Deshmoreve	€ -
8	P.P. ne Hamovc	Prioritet i mesëm	Urbane	H.H.P pranë pllakës perkujtimore	€ -
9	P.P. e Tonit dhe Micit në Apterushë	Prioritet i mesëm	Rurale	H.H.P pranë pllakës perkujtimore	€ -
10	Pllaka perkujtimore te shkolla ne Gexhe	Prioritet i mesëm	Rurale	H.H.P pranë pllakës perkujtimore	€ -
11	Varreze e Deshmoreve ne Reti te eperme	Prioritet i lartë	Rurale	Varreze e Deshmoreve	€ -
12	Pll.per. Te sh. Ne Malesi te Vogel	Prioritet i mesëm	Rurale	H.H.P pranë pllakës perkujtimore	€ -
13	Pll.per. te B. Bekteshi Apterushë	Prioritet i mesëm	Rurale	H.H.P pranë pllakës perkujtimore	€ -
14	Varrezat e deshmoreve ne Apterushë	Prioritet i lartë	Rurale	Varreze e Deshmoreve	€ -
15	Komp. 4 Deshmoret te shkolla ne Ratkoc	Prioritet i lartë	Rurale	Varreze e Deshmoreve	€ -
16	Varrezat e deshmoreve Ratkoc	Prioritet i lartë	Rurale	Varreze e Deshmoreve	€ -
17	Varrezat e deshmoreve ne Denjë	Prioritet i lartë	Rurale	Varreze e Deshmoreve	€ -
18	Varrezat e martireve ne Denjë	Prioritet i lartë	Rurale	Varreze e Deshmoreve	€ -
19	Pllaka perkujtimore ne Dabidol	Prioritet i mesëm	Rurale	H.H.P pranë pllakës perkujtimore	€ -
20	Pllaka perkujtimore ne Palluzh	Prioritet i mesëm	Rurale	H.H.P pranë pllakës perkujtimore	€ -
21	Varrezat e martireve ne Pastasel	Prioritet i lartë	Rurale	Varreze e Deshmoreve	€ -
22	Pllaka perkujtimore te Sholla Drenoc	Prioritet i mesëm	Rurale	H.H.P pranë pllakës perkujtimore	€ -
23	Varri I deshmorit Milaim Krasniqi ne Pastasel	Prioritet i lartë	Rurale	Varreze e Deshmoreve	€ -
24	Pllaka perkujtimore Bedrush Gashi Drenoc	Prioritet i mesëm	Rurale	H.H.P pranë pllakës perkujtimore	€ -
25	Pllaka perkujtimore e deshmoret e 90 ne Brestoc	Prioritet i mesëm	Rurale	H.H.P pranë pllakës perkujtimore	€ -
26	Varrezat e martireve ne H. Vogel	Prioritet i lartë	Rurale	Varreze e Deshmoreve	€ -
27	Varezat e Martireve ne Brestoc	Prioritet i lartë	Rurale	Varreze e Deshmoreve	€ -
28	Pllaka perkujtimore e deshmoreve ne Hoqe te Vogel	Prioritet i mesëm	Rurale	H.H.P pranë pllakës perkujtimore	€ -
29	Varezat e deshmoreve te Xhamia ne Nagac	Prioritet i lartë	Rurale	Varreze e Deshmoreve	€ -
30	Pllaka perkujtimore ne koder te fshatit ne Nagac	Prioritet i mesëm	Rurale	H.H.P pranë pllakës perkujtimore	€ -
31	Pllaka perk. ne koder te fsh ne Krushe te Madhe	Prioritet i mesëm	Rurale	H.H.P pranë pllakës perkujtimore	€ -
32	Pll. Perk. ne koder te fsh.ne K te Madhe-Ragip Hoti	Prioritet i mesëm	Rurale	H.H.P pranë pllakës perkujtimore	€ -
33	Pllaka perkujtimore ne koder te Zatriqit	Prioritet i mesëm	Rurale	H.H.P pranë pllakës perkujtimore	€ -

34	Varezat e Martireve dhe varezat ne Celine	Prioritet i lartë	Rurale	Varreze e Deshmorëve	€ -
35	Pll perk.e deshmorit Sakip Bellaqa ne Fortese	Prioritet i mesëm	Rurale	H.H.P pranë pllakës përkujtimore	€ -
36	Pll.perk. e deshmorit Gani Paqarizi ne Fortese	Prioritet i mesëm	Rurale	H.H.P pranë pllakës përkujtimore	€ -
37	Pllaka perkujtimore e deshmorit Milaim Krasniqi	Prioritet i mesëm	Urbane	H.H.P pranë pllakës përkujtimore	€ -
38	Parku te ndertesat te Keku te Semaforat	Prioritet i lartë	Urbane	Park	€ -
39	Rrethi ne Apterushe	Prioritet i lartë	Rurale	Gjelberim	€ -
40	Rrethi ne Krushe te Madhe	Prioritet i lartë	Rurale	Gjelberim	€ -
41	Parku ne qender te Forteses	Prioritet i lartë	Rurale	Park	€ -
42	Parku ne qender te Xerxes	Prioritet i lartë	Rurale	Park	€ -
43	Gjelbrimi te shkolla " 4 Deshmoret" ne Ratkoc	Prioritet i lartë	Rurale	Gjelberim	€ -
44	Varri I deshmorit ne Senoc	Prioritet i lartë	Rurale	Varreze e Deshmorëve	€ -
45	Gjelbrimi ne rr.Xh Hajda-Toni	Prioritet i lartë	Urbane	Gjelberim	€ -
46	Gjelbrimi ne rrugen Xhevat Kasapi	Prioritet i lartë	Urbane	Gjelberim	€ -
47	Gjelbrimi ne rrugen Avdullah Bugari	Prioritet i lartë	Urbane	Gjelberim	€ -
48	Gjelbrimi ne rrugen Xhelal Hajda-Toni te Komuna	Prioritet i lartë	Urbane	Gjelberim	€ -
49	Pllaka perkujtimore te shkolla ne Denje	Prioritet i mesëm	Rurale	H.H.P pranë pllakës përkujtimore	€ -
50	Lapidari I deshmorëve Visar Hoti dhe Safet Latifi	Prioritet i mesëm	Urbane	H.H.P pranë lapidarit	€ -
51	Lapidari I deshmorëve ne Rrugen Fortese - Celine	Prioritet i mesëm	Rurale	H.H.P pranë lapidarit	€ -
52	Pllaka perkujtimore Fortese-Pataqan	Prioritet i mesëm	Rurale	H.H.P pranë pllakës përkujtimore	€ -
53	Sheshi tek vrella ne qender	Prioritet i lartë	Urbane	Shesh	€ -
54	Sheshi I Mbretresha Teute	Prioritet i lartë	Urbane	Shesh	€ -
55	Parku ne qender te Drenocit	Prioritet i lartë	Rurale	Park	€ -
56	Parku ne Palluzhe	Prioritet i lartë	Rurale	Park	€ -
57	Varrezat e Qytetit te Rahovecit_v muslimane	Prioritet i ultë	Urbane	Varreze	€ -
58	Varrezat e Qytetit te Rahovecit_v ortodokse	Prioritet i ultë	Urbane	Varreze	€ -
59	Varreza ne Drenoc	Prioritet i ultë	Rurale	Varreze	€ -
60	Varrezat e Berisheve ne Drenoc	Prioritet i ultë	Rurale	Varreze	€ -
61	Varrezat ne Ratkoc	Prioritet i ultë	Rurale	Varreze	€ -
62	Varrezat ne Krushe te Madhe I	Prioritet i ultë	Rurale	Varreze	€ -
63	Varrezat ne Xërxë	Prioritet i ultë	Rurale	Varreze	€ -
64	Varrezat ne Fortesë	Prioritet i ultë	Rurale	Varreze	€ -
65	Kompleksi memorial ne Krushe te madhe	Prioritet i ultë	Rurale	Varreze e martireve	€ -
66	Mirembajtja e Duhlllos	Prioritet i ultë	Rurale	Lume	€ -
67	Mirembajtja e Rimnikut ne Fortese	Prioritet i ultë	Rurale	Lume	€ -
68	Mirembajtja e lumit ne Ratkoc	Prioritet i ultë	Rurale	Lume	€ -
					€ -
		Prioritet i lartë			
		Prioritet i mesëm			
		Prioritet i ultë			

Shtojca 4: Përshkrime teknike, tipike për mirëmbajtjen e gjelbërimit në HHP

Formulimi i një sistemi gjithëpërfshirës i cili do t'i shërbejë drejtorive komunale përgjegjëse për mirëmbajtjen e HHP-ve është parë si nevojë aktuale. Për ta mbështetur komunën në definimin e një qasjeje standarde në nivelin lokal, dy modele/nivele tipike të mirëmbajtjes janë propozuar për aplikim. Modele dhe elemente të tjera mund të shtohen më tej në mënyrë që të bëhet një program i mirëmbajtjes, bazuar në të cilin do të ishte përgatitur edhe buxheti për mirëmbajtjen e HHP-ve.

Ndryshimi midis këtyre dy të ashtuquajturave klasa/nivele të mirëmbajtjes qëndron në qasjen drejt mirëmbajtjes së HHP-ve, në intensitetin e mirëmbajtjes dhe në shpeshtësinë e aktiviteteve. Disave nga HHP-të mund t'i përgjigjet më saktë apo më pak njëri nga opsionet e përshkruara. Çmimet njësi për mirëmbajtje mund të ndryshojnë nga vendi në vend apo nga modeli në model për shkak të fuqisë së angazhuar punëtore, çmimit të materialeve në treg, nivelit të projektit, kohëzgjatjes sezonale, lagështisë së ambientit, intensitetit të shfrytëzimit të HHP-ve, etj.

Do të ishte e preferueshme që të përcaktohen vlera standarde për mirëmbajtje me qëllim të normailizimit të tyre gjatë cikleve përsëritëse të planit. Përshkrimet standarde të përmendura mund të na shërbejnë në të ardhmen edhe si kritere matëse për vlerësimin dhe monitorimin e mirëmbajtjes së HHP-ve.

Tab. 23: *Mirëmbajtja-Standardi i mirëmbajtjes sipas modelit 1*

1	Modeli I:
	Mirëmbajtje e aplikuar në peisazhet me cilësi të lartë dhe të llojlojshme, referuar zonave urbane me qarkullim të lartë, të tilla si, sheshet publike, qendrat, hapësira qeveritare apo parqe me shpeshësi të lartë vizitash.
1.1.	Sipërfaqet me bar - Lartësia e barit sipas llojit/varietetit. Kositja së paku një herë në pesë ditë apo edhe më shpesh (në tri ditë). Ajrosja sipas nevojës, por jo më rrallë se dy herë në vit. Rimbjellja sipas nevojës. Kontrolli i barishteve të këqija ashtu që prezenca e tyre të jetë jo më shumë se 5% e sipërfaqes.
1.2.	Plehërimi - sipas kërkesave optimale për llojin e caktuar dhe ashtu që të sigurojë ushqyeshmërinë e mjaftueshme gjatë tërë vitit. Përqindja e azotit, fosforit dhe e kaliumit, sipas rekomandimeve për shërbimet gjegjëse. Drunjë, shkurret dhe lulet të plehërohen sipas nevojës për rritje optimale.
1.3.	Ujitja - me spërkatje automatike apo manuale mund të jetë adekuate. Frekuenca e aplikimit sipas nevojës dhe varësisht nga reshjet, temperaturat, dhe kushtet sezonale.
1.4.	Mbledhja e plehrave/bërllokut - Së paku një herë në ditë, 7 ditë në jave. Në hapësira të vizituara me intensitet të lartë edhe më shpesh. Pikat e grumbullimit dhe shportat të jenë të mjaftueshme për t'i pranuar plehurat pa kapërderdhje evidente.
1.5.	Krasitja - Frekuenca diktohet sipas llojit dhe varietetit të drunjve dhe shkurreve, kërkesat e projektit (të formësuara apo natyrale). Krasitja në periudhat e vegjetacionit të pushuar.
1.6.	Kontrolli ndaj insekteve dhe sëmundjeve - Mund të jetë: 1) preventive: sipas ndonjë programi të paracaktuar; 2) Korrektuese: me mjete kimike apo mekanike për t'i eliminuar problemet e vërejtura; 3) pa aplikim të ndonjë mase të caktuar përderisa nuk janë vërejtur dëmtime konkrete në drunj apo gjelbërime, apo përderisa insekte të ndryshme nuk irritojnë dukshëm. Parashihet që problemet të parandalohen apo të vërehen dhe të evitohen në faze të hershme.

1.7.	Largimi i borës - duhet të fillojë menjëherë pasi të jetë akumuluar të trashësi prej 5 cm. Asesi nuk lejohet që bora të mbulojë rrugët, shtigjet dhe hapësirat për parkim të automjeteve më gjate se në drekën e ditës pasuese nga pushimi i reshjeve. Aplikimi i kripërave dhe rërës konsiderohet i përshtatshëm për ta zvogëluar rrezikun e lëndimeve nga rrëshqitja.
1.8.	Ndriçimi- Mirëmbajtja duhet të sigurojë qëllimin e projektit. Sistemet e dëmtuara duhet të riparohen menjëherë pasi të jenë vërejtur. Ndërimi i poqeve duhet të bëhet në ditën e parë të punës pas raportimit të prishjes.
1.9.	Sipërfaqet - Fshirja, pastrimi dhe larja e sipërfaqeve duhet të bëhet ashtu që akumulimet e rërës, ndyrësisë dhe/apo gjetheve, në asnjë kohë të mos krijojnë përshtypje të pakëndshme apo të pasigurisë në hapësirë. Fshirja dhe ngjyrosja e njollave në strukturat ekzistuese duhet të aplikohet sa herë që sipërfaqet shihen të dëmtuara nga ndikimet atmosferike apo të konsumuara me kohë. Ngjyrosjet e sipërfaqeve të punuara me dru bëhen së paku një herë (ndoshta dy?) në vit. Njollat nga sipërfaqet e shtruara duhet të largohen/pastrohen apo të ngjyrosen brenda pesë ditësh nga momenti i identifikimit.
1.10.	Riparimet - Riparimet e të gjitha elementeve përbërëse duhet të bëhen menjëherë pasi të jenë vërejtur po që se pjesët zëvendësuese dhe punëtorët janë në disponim. Kur riparimet janë kritike dhe mund të paraqesin pengesa për shfrytëzuesit, të njëjtat mund të shtyhen për një periudhë më të përshtatshme.
1.11.	Inspektimi - Inspektimet e hapësirave nga personi përgjegjës duhet të jenë të përditshme.
1.12.	Lulet/shtretër lulesh - Kujdesi me ujitje, plehërim, kontroll ndaj sëmundjeve dhe barishteve të këqija është patjetër i nevojshëm dhe atë së paku një herë në javë. Standard i dëshirueshëm duhet të jetë gjendja e luleve të freskëta dhe pa barishte të këqija.
1.13.	Hapësirat e mbuluara për pushim - Jo gjithmonë pjesë të projekteve, por aty ku ekzistojnë, atyre duhet t'i kushtohet kujdes i veçantë dhe pastrim i përditshëm, sidomos ditëve me frekuentim tepër të lartë.
1.14.	Përmbajtje të posaçme - Elemente si, fontana, kroje me ujë të pijshëm, skulptura, vepra arti, shtylla flamujsh, barriera kontrolluese, etj., mund të jenë pjesë të projekteve integrale dhe të njëjtat po ashtu kërkojnë mirëmbajtje e cila për hapësirat e klasit të parë mund të jenë të rëndësishme relativisht të larta.

Tab. 24.: Mirëmbajtja-Standardi i mirëmbajtjes sipas modelit 2

2	Modeli II:
	Nivel mesatar i mirëmbajtjes i ndërlidhur me lokacionet me zhvillim mesatar apo të ulët, të vizituara me frekuence mesatare apo të ulët, me kapacitete të kufizuara buxhetore për mirëmbajtje.
2.1.	Sipërfaqet me bar - Lartësia e barit sipas llojit/varietetit. Kositja së paku një herë në 10 ditë. Ajrosja nuk aplikohet përveç nëse kualiteti i dobët i sipërfaqes nuk imponon atë apo plehërimin e hapësirës. Rimbjellja vetëm kur vërehen sipërfaqe të mëdha të zhveshura. Masa kontrolli kundrejt barishteve të këqija atëherë kur më shumë se 50% e sipërfaqeve të vogla e mbuluar me to apo kur 15% e më tepër nga sipërfaqja e përgjithshme e mbuluar me kualitet të dobët.
2.2.	Plehërimi - vetëm atëherë kur bari nuk ka fuqi të zhvillohet normalisht. Plehërim i rrallë, një herë në vit. Norma e sugjeruar, gjysma e sasisë së paraparë për hapësirat e klasit të parë.
2.3.	Ujitja - Varësisht nga klima mbizotëruese. Hapësirat mbështeten në reshjet atmosferike me ujitje eventuale plotësuese gjatë periudhave të thata. Kur është e nevojshme, frekuenca e normuar do të ishte një deri në dy herë (apo ndoshta, dy deri në tri herë) në javë.
2.4.	Mbledhja e plehrave/bërllokut - Së paku dy deri në tri herë në javë. Frekuenca më e madhe e përdorimit mund të diktojë mirëmbajtje me të shpeshtë gjatë periudhave të nxehta sezonalë.
2.5.	Krasitja - Kur shihet e nevojshme për arsye shëndetësore apo për efekte të pamjes dhe vizurave. Për shumicën e drunjve dhe shkurreve, jo më shpesh se një herë në dy apo tri vite.
2.6.	Kontrolli ndaj insekteve dhe sëmundjeve - Vetëm në rast të ndonjë epidemie apo në bazë të ankesave serioze. Masa kontrolli mund të aplikohen kur ekzistenca e drunjve është e kërcënuar apo ku komoditeti i shfrytëzuesve vjen në pyetje.
2.7.	Largimi i borës - bazuar në kërkesat sipas ligjeve lokale por në përgjithësi duhet të jetë aplikuar në ditën pas reshjeve të borës. Disa nga sipërfaqet apo shtigjet mund të mos pastrohen fare.
2.8.	Ndriçimi - Ndërrimi i poçeve kur vërehen me prishje/djegje apo pasi që prishjet të jenë raportuar.
2.9.	Sipërfaqet - Fshirja në bazë të ankesave. Riparimi apo zëvendësimi varësisht nga buxheti në dispozicion.
2.10.	Riparimet - Kurdo që siguria apo funksioni të jetë vu në pyetje.
2.11.	Inspektimi - Një herë në javë.
2.12.	Lulet/shtretër lulesh - Vetëm mirëmbajtje e bimëve shumëvjeçare.
2.13.	Hapësirat e mbuluara për pushim - Kur ato ekzistojnë, mirëmbahen së paku dy herë në javë. Sipas rasteve edhe më shpesh.
2.14.	Përmbajtje të posaçme - Mirëmbajtje minimale duke pasur parasysh funksionin dhe sigurinë e shfrytëzuesve.

Plani për Mirëmbajtjen
e Hapësirave të Hapura Publike
2016-2021
Komuna e Rahovecit

